

Votre sujet du  
moment à partager  
avec la  
communauté ?

# LA PAROLE AUX ADHÉRENTS

Séquence veille stratégique

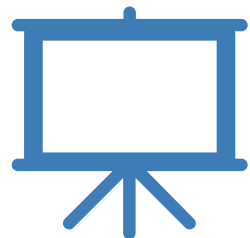
Votre sujet du moment à partager avec la communauté ?

# UN SUJET EN 2mn/1 diapo

## Concept :



1 adhérent



1 diapo



1 sujet d'intérêt pour la communauté



2 minutes

## Attention !



Un gong vous avertira à 1'30



**Votre temps est écoulé ?  
On coupe le micro !**

# LA PAROLE AUX ADHÉRENTS : PROGRAMME

La Parole aux adhérents (18 adhérents x 2 min)	
Introduction + règles du jeu	Christian Brodhag
Ouvrages olympiques	Benoît Piguet, SOLIDEO
CEE - Réconcilier performance et durabilité	Claire Araman, Teksial
Mettre en œuvre le décret tertiaire	Olivier Ortega, LexCity
Innovation collaborative : #InventerDemain pour la résilience des territoires	Marie-Hélène Vial, Fabrique des Territoires Innovants
Un serious game pour co-construire la ville	Christophe Dumas, VilleE+
Le gaz engagé dans sa troisième révolution	Ludovic Gutierrez, GRDF
Le biomimétisme appliqué à la construction	Kalina Raskin, Ceebios
HUB sur la valeur d'usage de l'immobilier	Christophe Rodriguez, IFPEB
WeCo : des toilettes à chasse d'eau écologiques, autonomes, innovantes et design	Cécile Dekeuwer, WeCo
Webikeo : comment digitaliser vos événements b2b via la webconférence ?	Laurent Simon, Webikeo
Construction modulaire et solutions hors site	Philippe Marras, Avelis
UrbanPrint - outil d'ACV à l'échelle du quartier	Morgane Colombert, Efficacity
WIN Lab - Accélérateur d'innovation	Franck Le Nuellec, CCCA-BTP
Qualifier la maîtrise d'ouvrage !	Goulven Bazire, Ovivant - Solution ERA
Économie circulaire : le Hub réemploi de Groupama	Anne Keusch, Groupama Immo
Terre de Com, la com du bâtiment durable	Sandrine Lestoquoy, Terre de Com
VINCI et ParisTech lancent le Lab Recherche Environnement	Rosa Vicari, Lab Recherche Environnement (Vinci)
Nouveau Mastère « Manager en Immobilier Durable et Innovant »	Gaëlle AUDRAIN-DEMEY, ESPI
Questions / networking by chat	Christian Brodhag

Votre sujet du moment à partager avec la communauté ?

# OUVRAGES OLYMPIQUES

## Qu'est ce qui se joue ?

- **L'image de la France** : Assurer en un temps record la livraison d'ouvrages ambitieux pour les Jeux de Paris 2024 (1,4 Mrds d'argent public, 29 maîtres d'ouvrage, +50 ouvrages)
- **Penser l'héritage des infrastructures** : Intégrer cette ambition dans des dynamiques métropolitaines préexistantes et renouer avec de grands projets urbains
- **Une stratégie structurante** autour de 4 axes : Environnemental (exemplarité de l'accord de Paris sur le Climat), Social (Charte Sociale), Accessibilité universelle (ville inclusive), numérique (smart citizen)
- **Un héritage méthodologique**
  - De nouveaux dispositifs utiles pour accélérer la réalisation des grands projets que le droit commun ne permet plus d'assurer efficacement aujourd'hui
  - Des dispositifs pour impulser des démarches d'innovation dans la commande publique (Fonds innovation, PFV, Direction innovation)
  - Capacité de l'ingénierie publique et privée, technique, juridique et financière, à délivrer en un temps contraint
- **Le retour des investisseurs institutionnels dans le logement**

Votre sujet du moment à partager avec la communauté ?

# RÉCONCILIER PERFORMANCE ET DURABILITÉ

## Qui sommes-nous ?



Filiale 100 % d'ENGIE



250 salariés



33 ans d'expérience dans l'énergie



100% de croissance annuelle

## Quelle est notre offre ?



*Des solutions clés en main pour la maîtrise de la consommation énergétique qui permettent d'améliorer la compétitivité des industriels, des entreprises tertiaires mais aussi des collectivités.*



Accompagnement et identification des opérations éligibles à une prime CEE



Montage, contrôle et dépôt du dossier au PNCCEE



Versement de la prime CEE au bénéficiaire



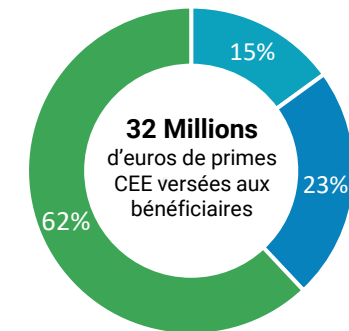
100% de nos dossiers sont validés par le Pôle National des CEE

## Qui sont nos partenaires ?

*Des partenariats durables au service de l'environnement !*

BENEFICIAIRES ACCOMPAGNÉS

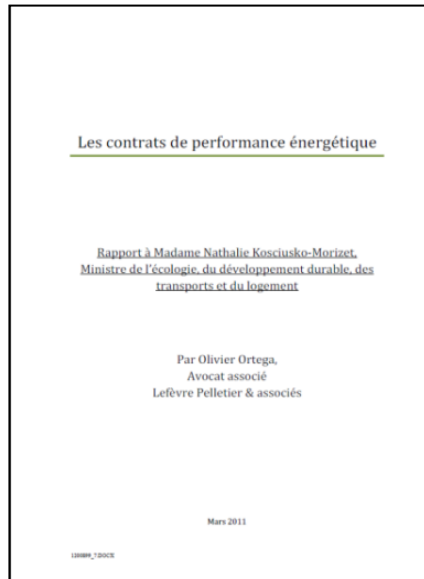
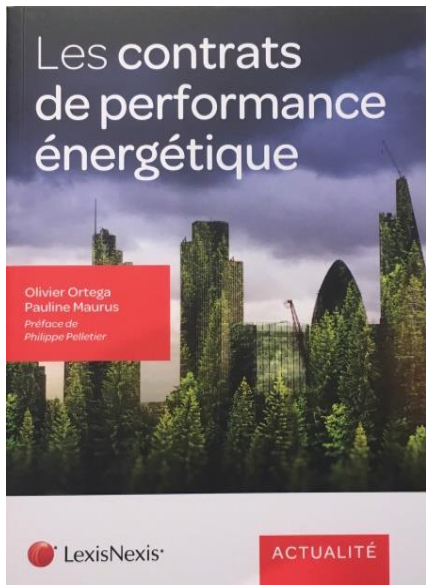
■ Collectivités ■ Industriels ■ Tertiaire



Et 410 dossiers de valorisation des CEE de clients de nos partenaires prescripteurs (Bureaux d'études, Installateurs...)

Votre sujet du moment à partager avec la communauté ?

# METTRE EN ŒUVRE LE DÉCRET TERTIAIRE



L'annexe environnementale

Le contrat de performance énergétique

Le contrat de performance énergie-carbone

Votre sujet du moment à partager avec la communauté ?

# INTELLIGENCE COLLECTIVE ET INNOVATION COLLABORATIVE

**Formation aux « nouvelles méthodes » :**  
**participation, inclusion, concertation, collaboration**

Performance dans vos projets innovants, AMI, AAP, AO

Obligations réglementaires

Transformation interne des équipes

Efficacité !

2 modalités : présentielle et/ou distancielle

#InventerDemain ensemble



LA FABRIQUE  
DES TERRITOIRES  
INNOVANTS

Votre sujet du moment à partager avec la communauté ?

# LE GAZ ENGAGÉ DANS SA TROISIÈME RÉVOLUTION

23,4g CO<sub>2</sub>eq/kWh

un contenu carbone 10 fois inférieur au gaz naturel et comparable aux autres énergies renouvelables

**i** Le CO<sub>2</sub> présent dans l'atmosphère est absorbé par la photosynthèse des plantes, compensant totalement les émissions à la combustion.

La production de Biométhane émet des GES principalement lors des étapes de méthanisation et de valorisation du digestat.

Elle évite les émissions directes de GES par les matières organiques (fumiers, déchets, ...) ainsi que celles liées à la production d'engrais industriels.

**i** Le CO<sub>2</sub> émis à la combustion est compensé intégralement en amont par la photosynthèse des plantes lors de l'étape 1.

**01.**  
LES MATIÈRES ORGANIQUES

**03.**  
LA MÉTHANISATION

**05.**  
L'ÉPURATION ET L'INJECTION DANS LE RÉSEAU GAZ

**07.**

L'UTILISATION DU BIOMÉTHANE EN CHAUFFAGE, EAU CHAUDE SANITAIRE ET CUISSON

**02.**

LA COLLECTE ET LE STOCKAGE DES MATIÈRES ORGANIQUES

**04.**

LA VALORISATION AGRONOMIQUE & LE STOCKAGE ET TRANSPORT DU DIGESTAT

**06.**

L'ACHEMINEMENT DANS LE RÉSEAU GAZ

145  
Sites injectent du biométhane

~2,6TWh  
De production de biométhane  
12 TWh visé pour 2023

1134  
Projets en file d'attente soit  
26 TWh



Votre sujet du moment à partager avec la communauté ?

# BIOMIMÉTISME ET CONSTRUCTION



TEMPERATURE



STRUCTURE



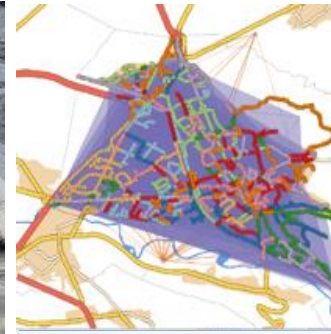
MATERIAUX



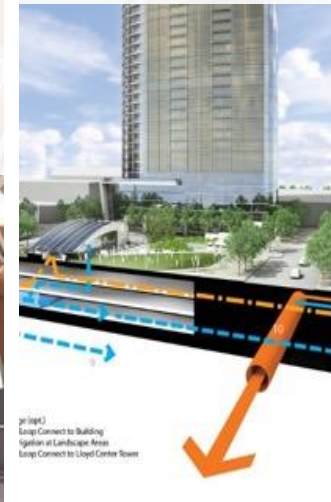
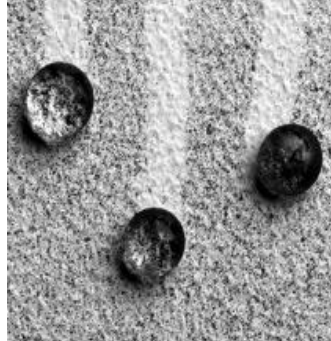
IMPACT REGENERATIF



TECHNIQUE CONSTRUCTIVE



GESTION DES FLUX



  
Ceebios

  
**Biomim'  
CITY  
LAB**

Votre sujet du moment à partager avec la communauté ?

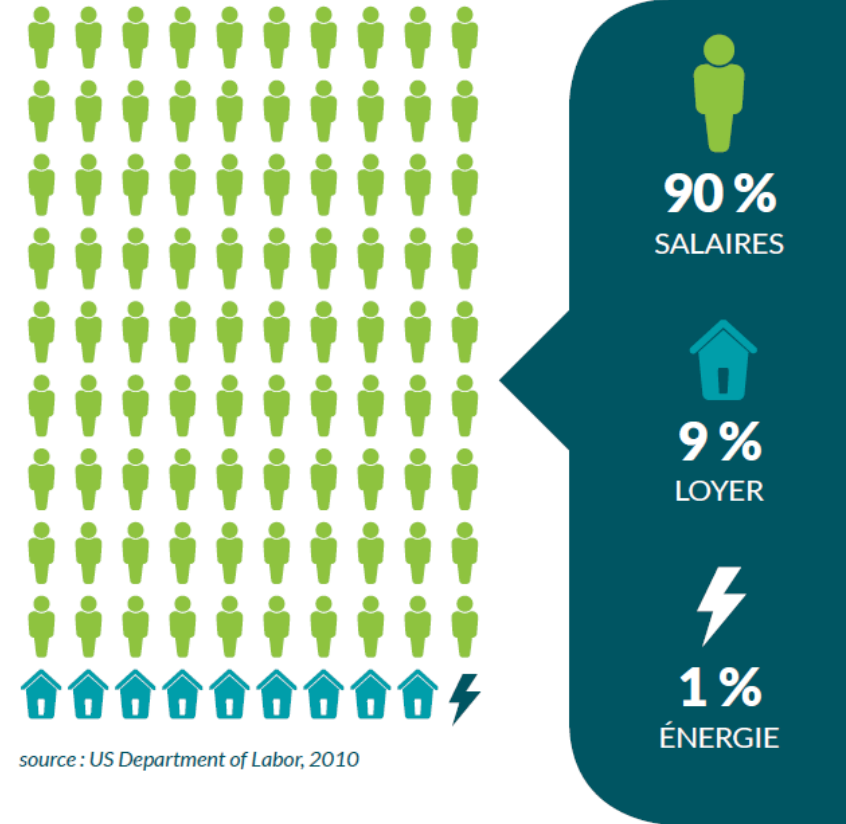
# Hub sur la valeur d'usage de l'immobilier

- La valeur d'usage ?
- L'investissement le plus stratégique est celui qui concerne le bien-être et le confort des salariés pour une meilleure productivité

Mais quel outil de mesure ?

Video : enfin un référentiel de la valeur d'usage

➔ Wébinaire le 9 juillet à 14 h



Votre sujet du moment à partager avec la communauté ?

# WeCo : des toilettes à chasse d'eau écologiques, autonomes, innovantes et design



## MODULABLES

- Déplaçables en fonction des besoins
- Dimensions optimisées, assemblage et habillage flexibles



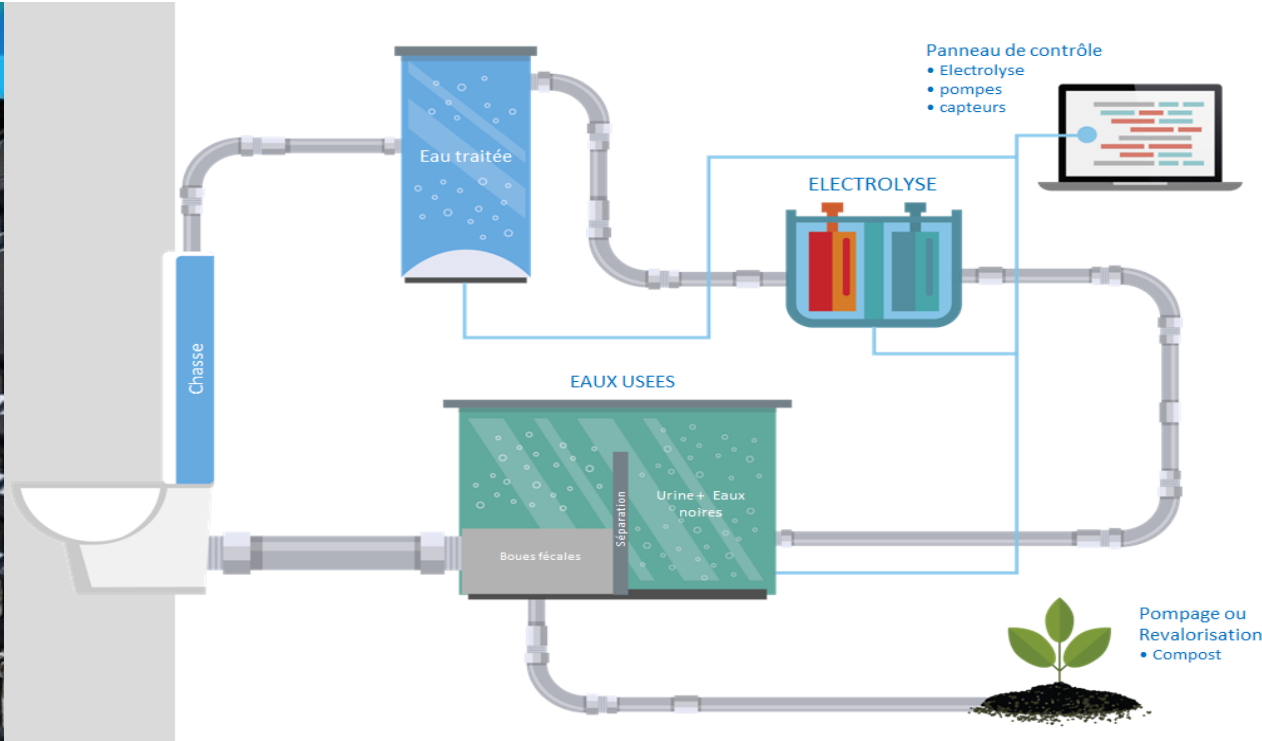
## AUTONOMES

- Traitement et recyclage des eaux usées à l'infini
- Système d'assainissement interne sans raccordement à un réseau d'eau externe



## ÉCOLOGIQUES

- Préserve les écosystèmes et la biodiversité en économisant l'eau
- Intégration dans des containers recyclés



# Webikeo : comment digitaliser vos événements b2b via la webconférence ?

Votre sujet du moment à partager avec la communauté ?



**BETOCIB** EDITION 2020  
Les bétons apparents  
Prescriptions techniques

Jeu. 28 Mai à 10H00 60mn

**Présentation des Prescriptions techniques des bétons apparents 2020**  
de CIMbéton

175 Inscrits [Voir la rediffusion](#)



Mar. 23 Juin à 10H00 90mn

**Le before des 4e assises de l'économie circulaire**  
de ADEME

932 Inscrits [Voir la rediffusion](#)



Jeu. 16 Jan. à 11H00 45mn

**Réception des travaux : tous les conseils pour réaliser cet acte avec succès**  
de GROUPAMA CONSTRUCTION

133 Inscrits [Webinar terminé](#)



Mar. 24 Sep. à 16H30 30mn

**Digital BIM's day : Comment le BIM sera-t-il "rentable" pour les intervenants et les clients ?**  
de Association building SMART France-Mediaconstruct

168 Inscrits [Voir la rediffusion](#)

Filiale du groupe Infopro  
600 webinars par mois

Service tout en un : technologie, conseil, studio, promotion

Promotion sur nos bases et celles du groupe Infopro (Le Moniteur, AMC, L'Usine Nouvelle...)

Références : Construction21, Dupont, Schneider, CIMbéton, BNP Real Estate, Delta Dore, KSB, GRDF...



Votre sujet du moment à partager avec la communauté ?

# AVELIS, CONSTRUCTIONS INDUSTRIALISÉES



## + CHOISISSEZ (LE MEILLEUR DE) LA CONSTRUCTION HORS SITE



### ADAPTABLE

Nos systèmes modulaires s'adaptent à toutes les situations et à tous les contextes d'implantation



### DURABLE

Nos fabrications s'inscrivent dans une démarche d'économie circulaire et de durabilité



### INNOVANTE

Nos techniques dépassent les contraintes de la construction traditionnelle



### ECO-FRIENDLY

Notre technologie limite l'empreinte carbone et l'impact environnemental



### HUMAINE

Notre approche pragmatique replace l'humain au centre des structures habitées



**Avelis**  
Construisons demain

Votre sujet du moment à partager avec la communauté ?

# Vers des opérations d'aménagement à énergie positive et bas carbone avec UrbanPrint

Depuis 2017, Efficacity développe en partenariat avec le CSTB l'outil

UrbanPrint

## UrbanPrint est

- **Un outil d'évaluation** de la performance environnementale complète (ACV 26 indicateurs, norme EN 15804) d'un projet d'aménagement/d'un quartier
- **Un outil d'aide à la décision** vis-à-vis des leviers activables pour la performance Energie/Carbone

## UrbanPrint s'adresse à

- **L'aménageur en priorité (via son AMO/BE)** qui cherche à tester et optimiser ses choix de conception et de prescriptions tout au long du projet au regard des données à sa disposition à chaque étape du processus d'aménagement.

## UrbanPrint s'utilise pendant

- **3 grandes phases de conception du projet par l'aménageur** : de l'ébauche du programme avec la collectivité et le propriétaire jusqu'à la finalisation des prescriptions (fiches de lots, DCE) pour le promoteur et les acteurs chargés de la mise en œuvre en passant par l'élaboration des premiers plans guides.

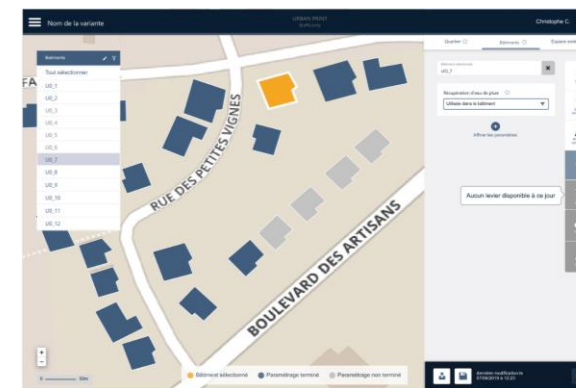
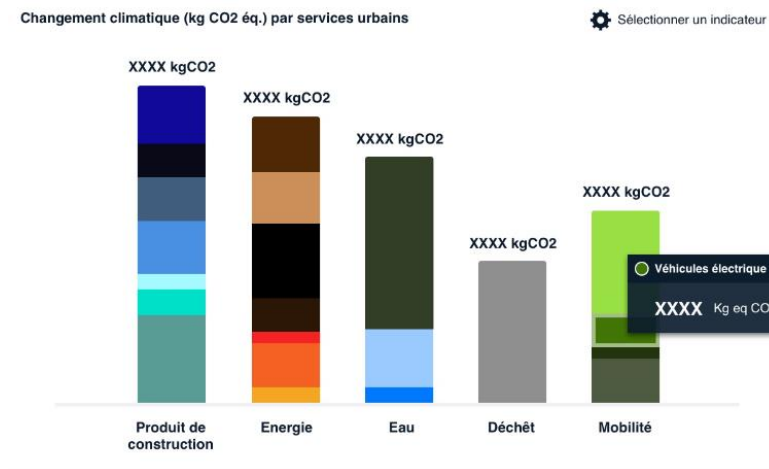
ADEME



UrbanPrint est aujourd'hui l'outil de référence pour la mise en application opérationnelle de la méthode Quartier E+C- de l'ADEME.

Agence de l'Environnement et de la Maîtrise de l'Énergie

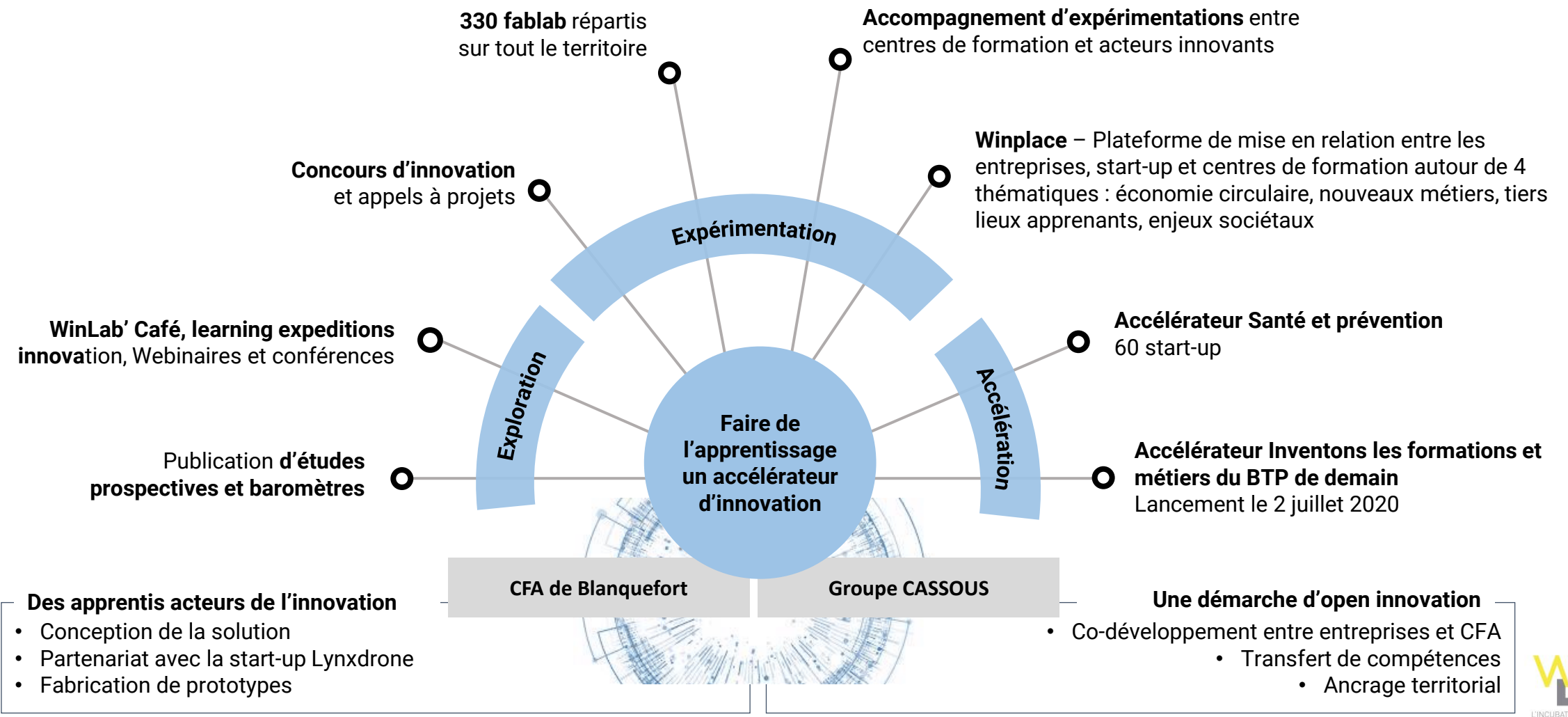
L'outil est adapté pour des quartiers totalement neufs (Version 1 – lancée au printemps 2020) ou incluant un tissu existant (Version 2 – en développement pour 2021).



efficacity



# WINLAB' – ACCÉLÉRATEUR D'INNOVATION



Votre sujet du moment à partager avec la communauté ?

# QUALIFIER LA MAÎTRISE D'OUVRAGE !

**Pour la sécurité et la santé de tous !**

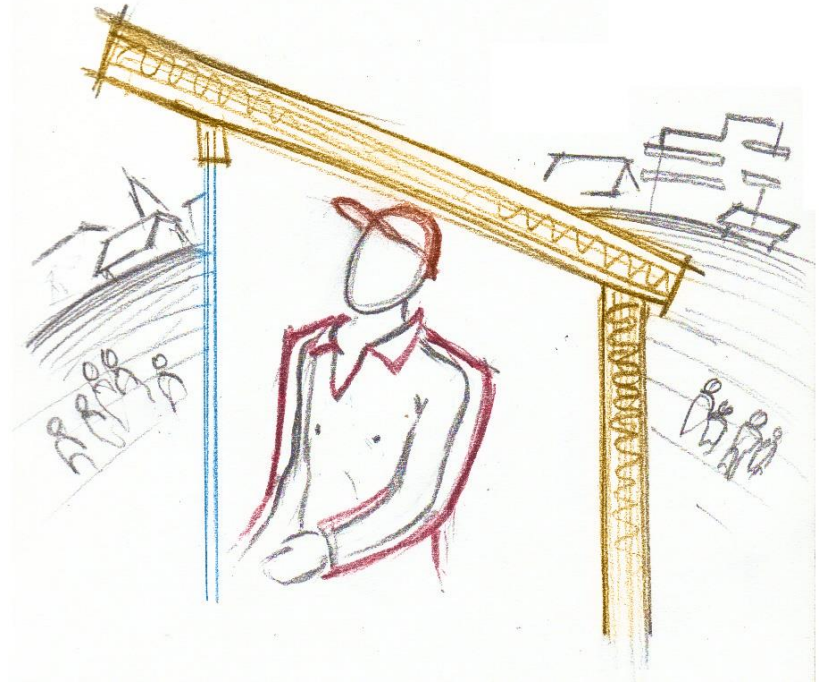
**Replaçons l'humain au centre.  
Formons-nous !**

Évitons le dérapage et ouvrons la voie à une formation du permis de construire, tel un code de la route. Pour nous assurer une forme de sécurité face au changement climatique.

Si la constructions produit 40% du CO2 et des déchets avec 37% la consommation d'énergie.

**Réduisons l'impact environnemental des constructions.**

Bâtissons des maisons à partir de maîtres d'ouvrages conscients de leurs impacts énergétiques et écologiques, pour motiver et booster l'évolution de la filière du bâtiment.



**Communiquons sur la co-responsabilité des artisans et de l'importance de former les maîtres d'ouvrages.**

La notion de responsabilité face au changement climatique se joue à chaque construction, il est de notre devoir de transmettre les bases du bioclimatique auprès de chaque porteur de projet avant l'obtention de son permis.





Votre sujet du moment à partager avec la communauté ?

# The Re-Users Hub by Groupama Immobilier



THE RE-**USERS**  
HUB



Votre sujet du moment à partager avec la communauté ?

# Terre de com, la com' du bâtiment durable

**Notre objectif : contribuer à valoriser plus particulièrement les acteurs du bâtiment durable grâce à notre expertise communication dédiée à la construction**

Nous travaillons déjà sur différentes problématiques construction & développement durable :

- > L'**efficacité énergétique** des bâtiments pour des acteurs comme Vaillant, Sto, Coénove...
- > Le **REUSE** ou réutilisation des eaux usées pour BWT
- > Des **innovations produits plus respectueuses de l'environnement** pour Axter, Beissier...
- > Des acteurs des **énergies renouvelables** comme Enercon et GSS

Besoin d'accompagnement pour lancer un produit ou un service s'inscrivant dans la construction durable ? De donner une meilleure visibilité à votre marque ? D'améliorer l'efficacité de vos outils de communication ?  
**Ces sujets nous passionnent... N'hésitez pas à nous solliciter.**

Pour plus d'infos, [www.terredecom.fr](http://www.terredecom.fr)



**terre DE com**

Votre sujet du moment à partager avec la communauté ?

# VINCI ET PARISTECH LANCENT LE LAB RECHERCHE ENVIRONNEMENT

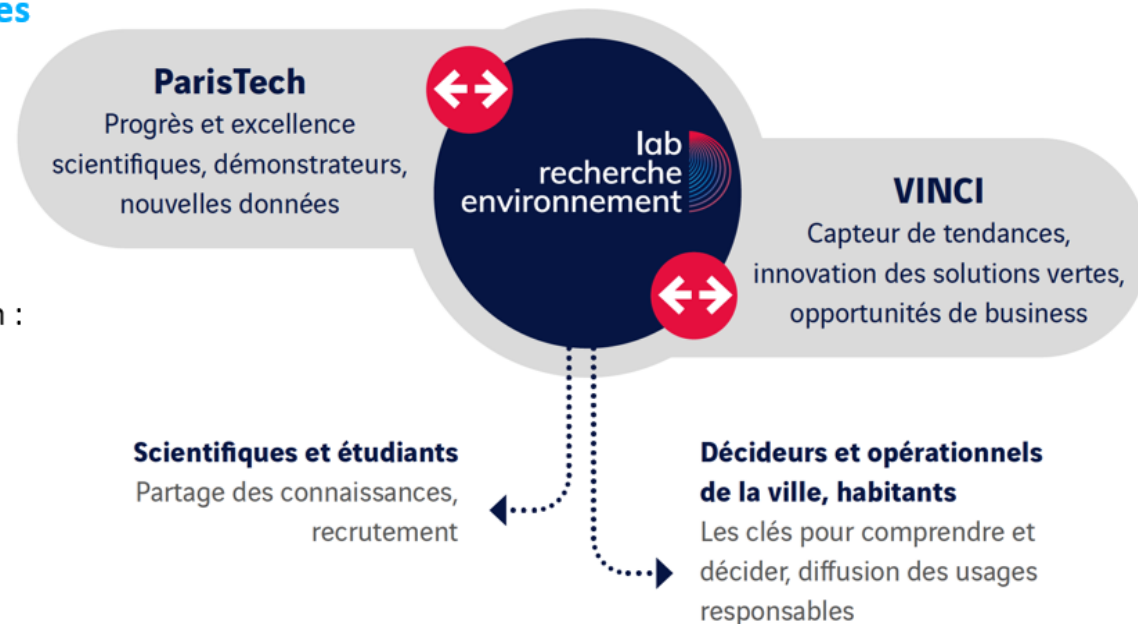
## Comprendre pour prévoir et réduire les impacts sur l'environnement

Depuis 2008, les trois écoles partenaires conçoivent des outils pour réduire l'impact environnemental des bâtiments, des quartiers et des infrastructures.

Les chercheurs travaillent sur quatre thématiques essentielles pour l'écoconception :

- l'efficacité énergétique des bâtiments  
> **Mines ParisTech**
- ACV des quartiers > **Mines ParisTech**
- la biodiversité > **AgroParisTech**
- et la mobilité durable  
> **École des Ponts ParisTech**

VINCI et ParisTech lancent le lab recherche environnement



Votre sujet du moment à partager avec la communauté ?

# LE GROUPE ESPI, À L'HEURE DU MIDI

## 2021 : nouveau Mastère « Manager en Immobilier Durable et Innovant »

### Le GROUPE ESPI :

- Bientôt 50 ans d'expérience, près de 7 000 diplômés.
- 5 Campus & 1 antenne en France métropolitaine.
- La force d'un réseau académique et international.
- Des cycles Bachelor (1) et Mastères Professionnels (5) sur tous les métiers de l'immobilier.
- Un public étudiant majoritairement d'alternants.
- Une communauté active d'enseignants-chercheurs.

Former des managers de référence :

- spécialisés en approche écologique optimisée et intégration des enjeux du développement durable dans tous projets immobiliers
- capables de stimuler et d'accompagner l'innovation



#### 1<sup>ÈRE</sup> ANNÉE DE MASTÈRE

- **Un accent mis sur les compétences de bases essentielles**
- Exemples : Droit de l'environnement approfondi, Aménagement du territoire, urbanisme appliqué, Eco-conception et performance environnementale du bâti
- **Une culture générale autour du développement durable, notamment sociale, nécessaire à la compréhension des projets**
- Exemples : Politiques publiques environnementales, Sociologie et anthropologie urbaine



#### 2<sup>ÈME</sup> ANNÉE DE MASTÈRE

- **Une approche technique, financière, et managériale renforcée**
- Exemples : Management de la RSE, Construction, matériaux biosourcés et systèmes constructifs, Finance verte, Marchés publics et filière locale
- **Une expertise sur les enjeux d'innovation, du bâtiment à la ville**
- Exemples : Smart city et stratégie de mobilité, Expérience usagers et digitalisation du bâtiment, Ecologie urbaine