



T'es COP ou pas CAP ? / To COP or not to COPE?

Sustainable Buildings & Cities Symposium
6th of March, SMA-BTP, Paris

The background of the slide is a photograph of a modern city street. On the left, there is a large, modern building with a distinctive white, angular roof structure. The street is paved and has several lanes. A white van is driving in the left lane, and a blue car is in the right lane. There are trees and greenery along the sides of the road. In the distance, several tall skyscrapers are visible against a blue sky with some clouds. A large, dark blue, rounded rectangular overlay is positioned in the center of the image, containing white text.

SESSION 5

Tomorrow's players have their say: the conclusions of student work

Introducing the host



Anne-Sophie Tardy
Construction21


Editorial Manager

Student innovation workshop


Tomorrow's players have their say

Crossing visions...

 **10 training centres** involved / ~20 **students**

 **Individual work in inter-school groups**
(architects, Compagnons, engineers, urban planners)

 4 topics: **renovation/refurbishment, energy, urban heat islands, water**

 Group presentations to the public and discussions with professionals

To come up with solutions

- Use sources of inspiration available in the living world
- Forward-looking ideas or overview of the current situation on one of the subjects



Group 1

Renovation and refurbishment

Réhabilitation / Rénovation



Margherita VARGIU
Étudiante en Urbanisme EUP

Rosa SAGLAM
Étudiante ingénieure ESITC

Séraphine JACOBS
Étudiante en Architecture

Maxime BOURRÉE
Étudiant ENPC

Présentation de notre méthodologie



Approche différentielle : architectes, urbanistes, financiers, ingénieurs

Réflexion empirique : professionnelle (retour expérience terrain)
personnelle (voyage, vie quotidienne au sein de son quartier)

Brainstorming : étalage des idées et des enjeux





Pourquoi Réhabiliter / Rénover ?

Quels enjeux majeurs :

- **Économiques** : équilibre financier, coûts travaux, d'incertitude contrairement à un modèle de construction neuf industrialisé.
- **Sociaux** : précarité du logement, modes de vie évolutifs, pédagogie autour de la rénovation.
- **Techniques** : acoustique, fluides, façade, isolation thermique, énergie...
- **Environnementaux** : îlots de chaleur, inondations, sécheresse, feux de forêt...

Axe 1 : Flexibilité et réversibilité des usages



Flexibilité Temporelle : Vers des Espaces Hybrides au Service de la Communauté

- Permettre une optimisation des ressources à travers une réponse aux besoins communautaires
- Espaces modulables (mobilier mobile, cloisons amovibles, etc.)
- Coordination avec des acteurs locaux comme association d'hébergement d'urgence

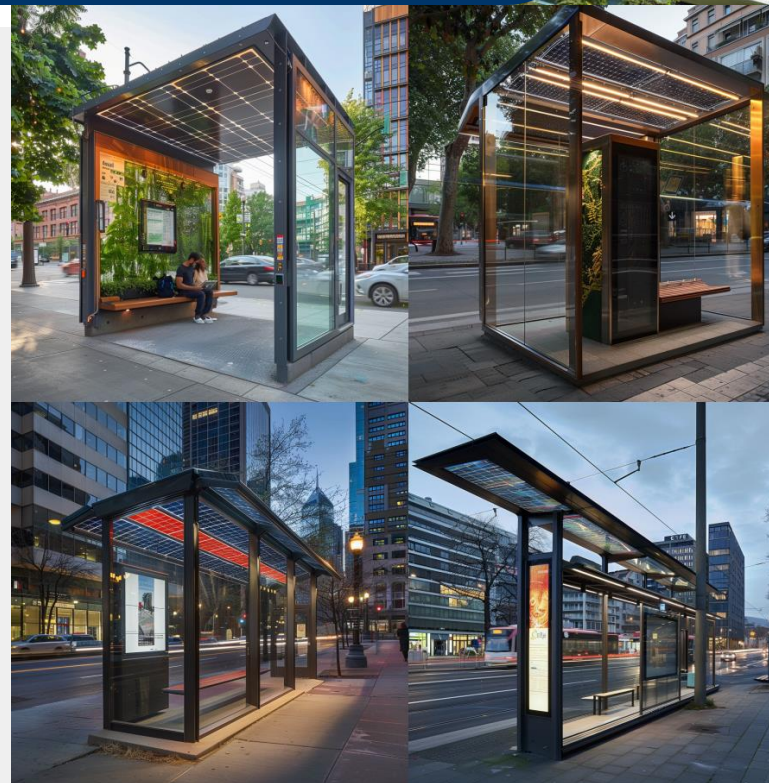
=> Exemple des écoles : un même espace pouvant accueillir différents usagers et différents usages en une journée

- La journée : 8h30-17h : les classes pour les élèves
- Le soir : 17h-19h : les classes pour des activités sportives avec les habitants du quartier (classes de yoga ou autre)
- La nuit : 19h-7h : Accueil de personnes en situation de précarité pour la nuit



Axe 2 : S'adapter aux évolutions de mode de vie et d'usage

À l'échelle de l'habitat :	À l'échelle de la ville :
Récolte des eaux pluviales	Abris bus/tramway/métro avec toiture en panneau solaire
Récolte eau lavabo/douche pour les WC	Travailler sur la réhabilitation et l'intelligence des quartiers précaires <i>Les compétences du citadin</i> (Berry-Chikhaouui, Deboulet (2002)) => nombreux cas d'études dans les Suds
Toiture terrasse (inclure la végétation, peinture blanche...)	Des chantiers mobiles permettant de garder un esprit d'appartenance au quartier



Axe 2 : S'adapter aux évolutions de mode de vie et d'usage

- Proposer des solutions législatives :

Option : fin PC ou DP pour changement de destination dans certains cas & modification façade dans le cadre d'une mise aux normes SSI)

- Proposer un logiciel d'analyse conjoncturelle basé sur IA :

croisant les données du marché actuel et historique, dans l'objectif d'anticiper les grandes crises ainsi que les tendances amenant à des changements d'usage majeur (ex : crise covid)



Merci pour votre attention !

