

Communiqué de presse – 14 mars 2019



Green Solutions Awards : en avant pour une 7^e édition

Pour la 7^e année consécutive, le réseau Construction21 lance ses Green Solutions Awards. Le coup d'envoi est donné ce 14 mars au MIPIM, sur le stand de BNP Paribas Real Estate, parrain de la compétition.

Ce concours est l'incarnation concrète de tous les discours sur la transition écologique : il promeut des solutions déjà existantes implantées dans des bâtiments, quartiers et infrastructures, qui, si elles sont répliquées à grande échelle, ont une vraie capacité à lutter contre le changement climatique.

Changement climatique : place à l'action



**L'édito de Christian Brodhag,
Président Construction21 France et international**

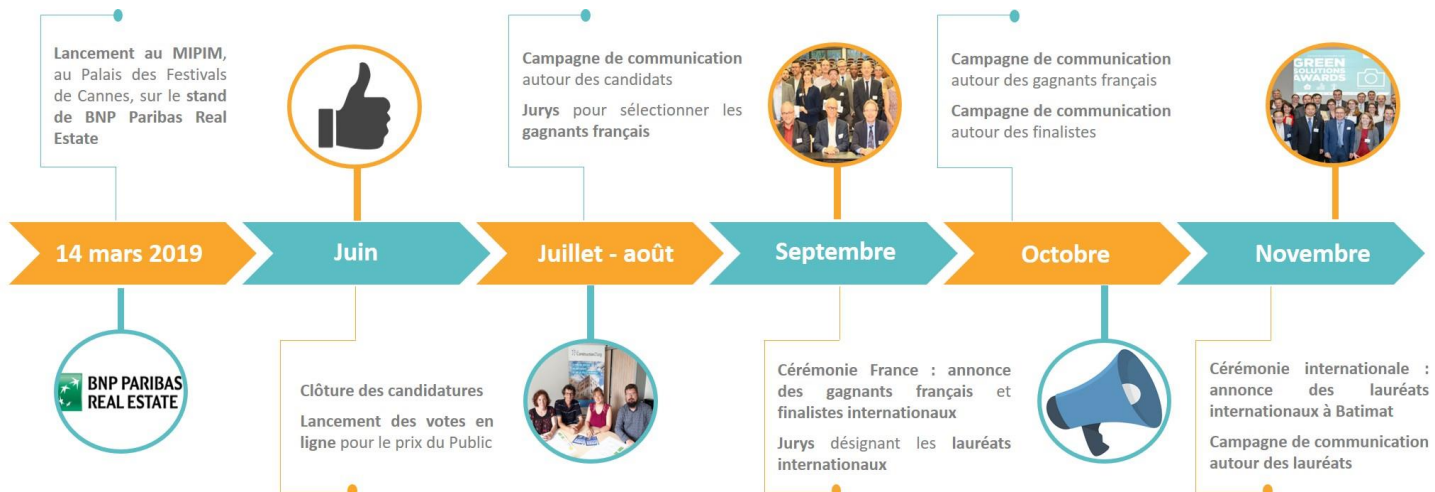
Pour lutter contre le changement climatique, il n'est plus seulement temps de parler, il est temps d'agir.

Puisque les solutions existent, diffusons-les ! En participant à ce concours, vous nous aidez à démontrer que, oui, c'est possible de construire durable du bâtiment à la ville. Vous contribuez aussi à diffuser ces solutions à grande échelle en inspirant d'autres professionnels.

Alors, participez et promouvez votre savoir-faire !



Du MIPIM à Batimat : les grandes étapes de 2019



Les candidatures sont ouvertes jusqu'au 10 juin !

Après un coup d'envoi au MIPIM, le salon mondial de l'immobilier qui fête ses 30 ans cette année sous le thème « Engager le futur », les candidats ont 3 mois pour proposer leurs meilleurs projets.

L'équipe Construction21 est dans les starting-blocks pour accompagner les professionnels candidats. Objectif : les aider à publier des études de cas incluant des informations utiles et inspirantes pour leurs pairs, performances techniques, témoignages d'habitants, retours d'expérience des entreprises...

La cérémonie de remise des prix internationaux se passera, elle, sur **Batimat**, le salon international des innovations pour le bâtiment et l'architecture, le **lundi 4 novembre 2019**. Réservez d'ores et déjà la date sur votre agenda !



Un événement plus institutionnel est aussi prévu à **Santiago du Chili pour la COP25** afin d'y promouvoir les lauréats internationaux.

7^e édition du concours : objectif 5 millions de vues !

Le concours des Green Solutions Awards n'en est plus à ses balbutiements. Organisée pour la 7^e année consécutive, cette compétition prend à chaque édition davantage d'ampleur.

En termes de **communication** tout d'abord : une vraie étape a été franchie en **2018 avec 4,1 millions de vues** sur les 12 plateformes Construction21 et les réseaux sociaux, contre 1,5 million en 2017. Les raisons principales ? Un **relais fidèle de 100 partenaires média** et une **mobilisation toujours plus active des candidats**.



Plus d'ampleur également en termes d'événements, avec des **moments forts tout au long de l'année**. Parmi eux, les **cérémonies des gagnants dans chaque pays et au plan international**, mais aussi les **conférences et plateaux TV sur des salons partenaires**.

Depuis peu également, Construction21 organise des **webinars sur Webikeo** et des **interviews radio avec Batiradio** pour mettre en avant candidats, partenaires et jurés.

En 2019, c'est ainsi un objectif de **5 millions de vues dans le monde entier** qui est visé !

[Vidéos des lauréats 2018](#) – [Vidéos de la cérémonie en Pologne, COP24](#) – [Podcasts](#) – [Periscope](#)



Des projets concrets qui transcendent les filières

Les Green Solutions Awards ont cette particularité de **promouvoir uniquement des projets réels**, dont les **solutions sont existantes et déjà mises en place dans des bâtiments, quartiers et infrastructures**. Pour Construction21, il était nécessaire de représenter différentes technologies et leurs interactions du bâtiment à la ville, dans la mesure où **le secteur évolue de manière systémique**.

La preuve apportée par Geoffroy Ville, responsable commercial d'Ataway, gagnant français et mention internationale du Grand Prix Infrastructures 2018 : « *Grâce aux Green Solutions Awards, on a bénéficié d'une visibilité dans le monde du bâtiment, ce qui n'est pas notre métier de prédilection. Ataway est plutôt dans l'énergie, mais puisque les bâtiments sont désormais producteurs d'énergie, on vient maintenant nous voir pour nous demander quoi faire du surplus d'électricité renouvelable produit dans les bâtiments.* »

Pour candidater, les professionnels peuvent donc présenter toutes sortes de réalisations : du neuf ou de la rénovation, du tertiaire comme du logement pour les bâtiments ; des éco-quartiers, des ZAC ou des éco-campus pour les quartiers ; des systèmes d'énergies, des applications numériques, des unités de gestion de l'eau ou encore des outils de mobilité pour les infrastructures.

Jury Étudiants : le pari sur la jeunesse

Pour l'édition 2018, Construction21 France a souhaité impliquer, en plus des experts et des internautes, les professionnels de demain : les étudiants. L'essai a été transformé, puisque ce ne sont pas 5 écoles comme prévu au lancement qui ont participé, mais **14** !

Écoles d'architecture, d'ingénieurs, de l'immobilier, et même les Compagnons du Devoir ont répondu à l'appel pour permettre à leurs étudiants **d'illustrer concrètement leurs connaissances théoriques** par l'évaluation de bâtiments à la pointe de l'innovation.

Petite anecdote qui montre comment les étudiants participants ont mis un pied dans le monde professionnel : **leur champion, qui a été qualifié pour la phase internationale au même titre que les gagnants de chaque pays, a décroché le prix international de la catégorie Énergie & Climats Tempérés et une mise en lumière à la COP24** ! Il s'agit de la **Maison Île-de-France...** résidence étudiante située à la Cité universitaire de Paris.

[Voir la vidéo](#)

Le jury Étudiants est bien sûr reconduit en 2019 sur le concours Bâtiments France et les écoles ont jusqu'au 30 avril pour rejoindre l'initiative.

Pourquoi participer aux Green Solutions Awards ?

Tout d'abord pour profiter d'une visibilité **unique et gratuite** ! En participant, vous profitez d'un **plan de communication mis en place sur l'ensemble des plateformes Construction21, sur les réseaux sociaux et relayé par près d'une centaine de partenaires média**. En France, mais aussi à l'international ; **toutes les études de cas candidates sont en effet visibles en français, anglais, espagnol et même chinois** ! Profitez de millions de vues générées par le concours !

Vos projets sont aussi mis en avant lors **d'événements dédiés** tels que **Passi'bat** ou **Batimat**, de **webinars** ou **d'interviews radio**.

Les lauréats des Grands Prix se voient de plus offrir une **vidéo présentant leur réalisation**. Facilement partageables, elles seront largement diffusées sur le web et les réseaux sociaux. Une **brochure est aussi éditée en 4 langues** pour valoriser les projets gagnants.

Enfin, parce qu'en portant vos réalisations à la connaissance de la profession, vous contribuez à la diffusion des solutions qui, dupliquées à grande échelle, permettront de lutter contre le réchauffement climatique.

[Vidéos des lauréats 2018](#) – [Brochure des lauréats 2018](#)



Pour participer : publiez une étude de cas en ligne sur Construction21.org avant le 10 juin

Tout bâtiment, quartier ou infrastructure présentant des solutions durables (matériaux, systèmes, process, démarches) et participant à la lutte contre le changement climatique peut être présenté au concours. La **participation est gratuite**. Seul impératif : les projets proposés doivent être **livrés entre le 1er janvier 2014 et le 30 juin 2019** (au moins une tranche pour les quartiers).

Pour candidater, rendez-vous sur la plateforme du pays où est situé le projet avant le 10 juin 2019. Renseignez votre étude de cas en ligne, dans la catégorie de votre choix, dans l'une des trois bases de données Construction21 : Bâtiments, Quartiers, Infrastructures. Après validation par l'équipe Construction21, elle sera traduite et rendue visible sur l'ensemble des portails du réseau.

Le concours accueille des **réalisations du monde entier** : pour les pays ne disposant pas encore de plateforme Construction21, les études de cas peuvent être publiées directement sur la plateforme internationale, en anglais.

PARTICIPER

12 prix pour de multiples solutions climat

Les professionnels peuvent s'inscrire dans l'une de ces six catégories :



Mais d'autres prix seront aussi décernés par les jurys d'experts ou d'étudiants et par les internautes :



À propos de Construction21.org



Média social de référence du bâtiment et de la ville durable, [Construction21](#) diffuse gratuitement l'information entre les acteurs du secteur, notamment via ses trois bases de données de [bâtiments](#), [quartiers](#) et [infrastructures](#) exemplaires.

Le réseau Construction21, 700 000 visites en 2018, compte 11 portails nationaux en Europe, Chine et au Maghreb, pilotés par des organisations locales sans but lucratif, ainsi qu'un 12e international en anglais.

Chaque année, Construction21 organise les [Green Solutions Awards](#), concours international visant à faire connaître des solutions concrètes auprès des professionnels du monde entier pour accélérer la transition vers un monde plus durable. L'édition 2018, qui a généré 4,1 millions de vues, s'est clôturée en décembre avec une remise des prix rassemblant plus de 200 professionnels du monde entier à Katowice, Pologne, à l'occasion de la COP24.



Le réseau Construction21

Ces organisations, rassemblées au sein de l'association internationale Construction21, pilotent leur portail Construction21 national et orchestrent les Green Solutions Awards dans leur pays.



Partenaires

Le concours est soutenu par l'[ADEME](#) et la [Global Alliance for Buildings and Construction](#). Des entreprises, activement engagées dans la lutte contre le changement climatique, contribuent également à l'organisation du concours, en parrainant la catégorie faisant écho à leur propre action en faveur du durable : [BNP Paribas Real Estate](#), [EDF](#), [Eiffage](#), [GRDF](#), [Parex](#). Retrouvez leur présentation dans les pages suivantes.



Une centaine de partenaires média, français ou internationaux, assurent également la promotion des Green Solutions Awards en relayant l'information auprès de leur réseau, lecteurs ou visiteurs.



Contact presse : Alexia Robin
 alexia.robin@construction21.fr
 +33 (0)1 56 26 90 04
 +33 (0)7 60 31 59 93



Deux questions à Catherine Papillon

Directrice Développement Durable/RSE, BNP Paribas Real Estate



**BNP PARIBAS
REAL ESTATE**

Pourquoi votre entreprise est-elle engagée dans la lutte contre le changement climatique ?

Chez BNP Paribas Real Estate, le **sujet du changement climatique et de ses impacts sur les métiers de l'immobilier fait partie de notre stratégie de responsabilité sociale et environnementale (RSE)**. En effet, dans notre fonctionnement et nos offres de services, **nous nous engageons à prendre en compte les enjeux du changement climatique, à optimiser l'empreinte environnementale de nos activités, à favoriser l'économie circulaire et à faire de la qualité environnementale de nos produits et services un levier de performance financière et d'usage.**

C'est pourquoi, que ce soit en construction, en exploitation ou en rénovation, nous proposons à nos clients des **solutions efficaces** sur un plan énergétique, **respectueuses de l'environnement**, de la **santé et du confort** des utilisateurs en immobilier d'entreprise comme en résidentiel.

BNP Paribas Real Estate a été désigné lauréat du concours Inventons la métropole du Grand Paris, en tant que maître d'ouvrage de l'ensemble immobilier 17&CO, situé Porte de Saint-Ouen à Paris 17ème. Imaginé par Hardel et Le Bihan Architectes, 17&CO est un projet mixte de 17 900m². Il est composé de 8 000 m² de bureaux dont 1 000 m² d'incubateur, d'un hôtel de 100 chambres, de 4 000 m² d'auberge de jeunesse proposant du co-living, de 1 200 m² de commerces (mini-puces, foodcourt, Fablab...), d'un bâtiment festif réversible de 600 m² et d'un pôle de mobilité joint à un parking public de 500 places.



17 & CO créera le paysage de la porte de Saint-Ouen avec en toitures des espaces plantés et de production.

D'un point de vue environnemental sont visées : la certification française NF HQE Bâtiment Durable 2016, pour l'ensemble du projet et la certification anglo-saxonne BREEAM New Construction 2016, pour l'immeuble de bureaux. Un niveau de performance énergétique ambitieux sera visé sur l'opération, avec la recherche d'un label E+C-.

Quelles actions avez-vous mises en place en matière de développement durable/RSE ?

Dans nos différents métiers, nous développons des solutions pour anticiper et faire face aux enjeux environnementaux, mais également pour **répondre aux nouvelles exigences et nouveaux usages de nos clients** (qu'ils soient investisseurs, entreprises, particuliers ou collectivités) et ainsi **contribuer positivement aux enjeux climatiques et à la transformation urbaine**. C'est dans ce cadre que nous **soutenons différentes initiatives de l'industrie immobilière** telles que BBKA, l'IFPEB, l'Alliance HQE France GBC, ou encore Biodiversity et Circolab, sans oublier Construction21 et ses Green Solutions Awards.

Nous nous sommes aussi fixés des **objectifs ambitieux en matière de réduction des émissions de CO2 et de qualité environnementale** :

- 100% des opérations que nous livrons en immobilier d'entreprise sont certifiées et atteignent les niveaux de performance les plus élevés des certifications : excellents ou exceptionnels.
- En résidentiel, 100% des logements livrés en 2020 seront certifiés.
- Enfin, 100% des opérations de bureaux et logements livrées en 2020 bénéficieront d'un bilan carbone.

Par ailleurs, 2019, sera l'année de la construction, avec nos différents métiers et pays, de 3 feuilles de route : l'une sur la **réduction des émissions de gaz à effet de serre de nos activités**, la seconde sur la **biodiversité** et la troisième sur l'**économie circulaire**.

À propos

Leader européen de services immobiliers, BNP Paribas Real Estate couvre l'ensemble du cycle de vie d'un bien : Promotion, Transaction, Conseil, Expertise, Property Management et Investment Management. Avec 5 400 collaborateurs, BNP Paribas Real Estate accompagne localement propriétaires, locataires, investisseurs et collectivités en Europe, au Moyen-Orient et en Asie. BNP Paribas Real Estate, une société du Groupe BNP Paribas, a réalisé 968 M€ de revenus en 2018.



Deux questions à Jean-Pierre Frémont

Directeur Collectivités, EDF



Pourquoi votre entreprise est-elle engagée dans la lutte contre le changement climatique ?

Acteurs engagés durablement et concrètement dans la lutte contre le changement climatique, EDF et ses filiales de spécialité proposent de nombreux services énergétiques et des **solutions expertes toujours plus adaptées aux besoins des collectivités** ainsi qu'aux enjeux de la transition énergétique. Notre ambition est de contribuer au renforcement de l'activité économique et de **l'innovation des territoires**, d'améliorer la **qualité de vie des habitants**, de construire des villes durables, tout en respectant les exigences bas carbone du XXI^e siècle.

Grâce à notre **capacité d'adaptation**, notre maîtrise technologique et notre gamme étendue de compétences et de solutions, EDF affirme la fiabilité de ses conseils et la pertinence de ses choix technologiques au service de la transition énergétique et de la croissance verte.

Cela permet à nos clients d'avoir une **vision d'avance**, de disposer de solutions d'experts et de conseils pertinents. Ils ont ainsi accès à des services énergétiques performants et adaptés à une variété de situations et de besoins, au service d'une **performance décarbonée**.



EDF, partenaire de la ville et des territoires



Optimal Solutions, le double Smartgrid Nanterre Cœur d'Université ©Ramdam



Citelum, le projet de gestion connectée de l'espace public de Dijon Métropole ©Jacques Blanchard

Quelles actions avez-vous mises en place en matière de développement durable/RSE ?

Le monde de l'énergie se transforme. L'énergie devient de plus en plus décentralisée, décarbonée, numérique. Le client devient toujours plus acteur de sa consommation, de ses économies d'énergie. Vent, soleil, mer : on cherche à utiliser au mieux les ressources naturelles.

Toutes ces innovations nous font, nous aussi, changer et évoluer. Cette **volonté de transformation**, cette inscription au plus près des clients et des territoires, au cœur de la transition énergétique et des enjeux climatiques, c'est ce que porte notre **nouvel horizon stratégique Cap 2030** : un électricien responsable, champion de la croissance bas carbone. Ainsi nous avons pris l'engagement de réduire d'au moins 40% nos émissions de CO₂, déjà très basses, entre 2017 et 2030, de nous inscrire dans la neutralité Carbone à l'horizon 2050, et de développer 30 GW d'énergie solaire d'ici à 2035.

De plus, nous avons retenu six Objectifs de Responsabilité d'Entreprise, en résonance avec les 17 Objectifs de Développement Durable de l'ONU. Ils portent chacun une ambition forte sur :

- Le climat et le carbone
- Le développement humain des salariés du Groupe
- Les offres en direction des clients, et notamment les clients vulnérables
- L'efficacité énergétique
- Le dialogue et la concertation
- La préservation de la biodiversité

Nous nous engageons donc à apporter des réponses à la transformation du monde de l'énergie et à intégrer les dimensions économique, sociale, sociétale et environnementale au cœur de sa stratégie.

À propos

Acteur majeur de la transition énergétique, le groupe EDF est un énergéticien de plus en plus présent dans le domaine des énergies renouvelables et des services énergétiques. Ainsi, EDF et ses filiales, au travers de la marque EDF Solutions Énergétiques, proposent des solutions de performance et d'efficacité énergétique au service de leurs clients sur le territoire national.

EDF et ses filiales proposent d'ores et déjà de nouvelles solutions énergétiques en matière d'éclairage urbain connecté, de chauffage résidentiel, de recharge de véhicules électriques, de production locale d'électricité, de stockage énergétique, de smart grids électriques et thermiques, etc.



Deux questions à Louis Engel

Directeur Sécurité et Développement Durable, PAREX



avec sa marque commerciale



Pourquoi votre Groupe est-il engagé dans la lutte contre le changement climatique ?

La consommation énergétique dans les bâtiments représente plus d'un tiers de la consommation énergétique mondiale et contribue à près d'un quart des émissions de gaz à effet de serre.

Nous croyons que **tous les acteurs de la filière Construction doivent se mobiliser pour la lutte contre le changement climatique** et avons décidé de jouer pleinement notre rôle. Depuis plusieurs années, nous **contribuons à améliorer la maîtrise thermique de l'habitat** en développant nos offres d'Isolation Thermique par l'Extérieur.



Quelles actions avez-vous mises en place en matière de développement durable ?

Notre **programme CONSTRUISONS RESPONSABLE** est construit autour de 4 engagements pour répondre aux enjeux environnementaux, sociaux et sociétaux auxquels nous sommes confrontés :

- **innover** en continu pour contribuer à la construction durable,
- **réduire** notre empreinte environnementale tout au long du cycle de vie de nos produits,
- **agir** pour et avec l'ensemble de nos collaborateurs,
- **ancrer** nos sites dans leur territoire.



Pour aller plus loin dans la lutte contre le changement climatique, nous déployons depuis 3 ans notre **Programme Climat**, structuré en 3 étapes :

- **mesurer** les émissions de gaz à effet de serre relatives à nos activités dans chaque pays où nous opérons,
- **réduire** ces émissions,
- **s'adapter** et **atténuer** l'impact d'une partie des émissions résiduelles par le financement de projets de restauration des écosystèmes via la reforestation et l'agroforesterie.

À fin 2018, nous avons atteint la première partie de nos objectifs : mesure des émissions de gaz à effet de serre dans tous les pays où nous opérons, poursuite des plans d'action lancés avec nos fournisseurs et au sein de nos unités industrielles pour réduire les émissions de CO2, participation à la plantation de 58 000 arbres depuis 2 ans pour atténuer 100% des émissions relatives aux déplacements professionnels au sein de 10 projets agroforestiers soutenus par PUR Projet dans les principaux pays où nous opérons.

Cette dynamique positive nous incite à continuer de réduire nos émissions tout en **contribuant au développement des communautés locales**.

Notre ambition est **d'intégrer les actions de Développement Durable à l'ensemble de nos activités** afin de contribuer à la croissance de la construction durable.

À propos

Acteur majeur dans le domaine de la chimie du bâtiment, PAREX est l'un des leaders des mortiers de spécialité, apporteur de solutions pour les acteurs de la Construction dans trois domaines : la protection et la décoration de la façade, les colles à carrelage et les revêtements de sols, les systèmes d'étanchéité et les solutions techniques pour le béton et le génie civil.

Présents dans 23 pays, nous opérons sur 74 sites de production et comptons 4 500 collaborateurs à travers le monde. Notre ambition est d'être le partenaire préféré sur nos marchés comme dans le tissu économique et social local autour de nos implantations.



Deux questions à Valérie David

Directeur Développement Durable et Innovation, Eiffage



Pourquoi votre entreprise est-elle engagée dans la lutte contre le changement climatique ?

Force est de constater que, jusqu'à présent, le bâtiment, les travaux publics et les transports ont été de gros consommateurs de matériaux, d'énergie et de ressources fossiles, et émettent des gaz à effet de serre. En parallèle, s'est désormais établi un consensus scientifique autour du dérèglement climatique et des graves difficultés économiques et sociales qu'il entraîne.

C'est aujourd'hui et maintenant que ces enjeux se manifestent. Et **c'est aujourd'hui et maintenant qu'Eiffage mobilise ses savoir-faire et son expertise pour proposer des solutions concrètes à la jonction de la transition écologique et de l'innovation** : construction bas carbone, recours aux matériaux bio-sourcés et au réemploi, bâtiments modulables et mutables, route durable recyclée et connectée, bouquet d'énergies renouvelables, offre d'écomobilités au cœur de la ville.

Notre branche Construction compte des **références majeures en matière de bâtiments bas carbone** à l'image du plus grand ensemble résidentiel en bois massif à Ris-Orangis (Essonne) et du projet de tour de logements à ossature bois Hypérion à Bordeaux (Gironde).

Côté infrastructures, Eiffage Route mène de **nombreux projets de recherche et développement axés sur les économies d'énergie, la maîtrise des émissions de gaz à effet de serre et la minimisation du recours aux matières premières non renouvelables.**

Alors que le **paquet européen Climat-Énergie** a prévu de **porter à 20 % la part des énergies renouvelables dans la consommation d'énergie de l'Union européenne**, les entreprises du Groupe spécialisées dans la production et la maintenance énergétique – Eiffage Énergie Systèmes et Clemessy mais aussi Eiffage Génie Civil, Smulders et notre filiale espagnole Eiffage Energía – **conçoivent et réalisent de multiples solutions techniques de pointe** dans ce domaine, en France et à l'international.

Pour leur part, APRR et AREA **encouragent les éco-mobilités** et ont notamment lancé plusieurs lignes de covoiturage qui comptent des arrêts prédéfinis, sur le modèle des lignes de transport en commun, et ce sur six autoroutes - A41, A42, A43, A48, A49 et A51 – tout en développant les bornes de recharge électrique sur leur réseau.



Écoquartier Smartseille – Eiffage Immobilier Méditerranée ©Roger Lomini



Reboisement au Bois d'Orcan © Gaël Arnaud



Tour Hyperion Bordeaux ©Jean Paul Viguier et associés

Quelles actions avez-vous mises en place en matière de développement durable/RSE ?

De longue date, Eiffage **prend en compte l'interaction forte de ses activités avec l'environnement** : mesure et réduction de l'empreinte carbone, protection des milieux naturels et de la biodiversité, optimisation de l'usage des ressources naturelles sont les axes prioritaires des politiques environnementales déclinées au sein du Groupe dans une logique d'écoconception et d'économie circulaire.

Nous avons développé notre **propre référentiel de construction durable HQvie®** (Haute Qualité de Vie®) et avons **créé un fonds d'arbitrage carbone-énergie** destiné à stimuler le recours aux solutions bas carbone.

Dans un contexte de mutations sociologiques, Eiffage s'emploie à **valoriser son capital humain** à travers quatre axes clés : **protéger, former, innover, insérer.**

Enfin, le Groupe s'emploie à **contribuer au développement territorial et économique des régions**, en France comme à l'international, **dynamiser le tissu local par des politiques d'emploi et d'insertion, favoriser le dialogue et la concertation** avec les riverains, **développer des actions de mécénat** en direction de publics exclus ou fragiles, et **améliorer sa politique d'achat** pour mieux intégrer l'environnement et le développement durable dans les critères de choix.

À propos

Eiffage, l'un des leaders européens du BTP et des concessions, exerce ses activités à travers les métiers de l'aménagement, la construction et de l'immobilier, du génie civil, du métal et de la route, de l'énergie et des concessions.

Le Groupe s'appuie sur l'expérience de plus de 63 000 collaborateurs et a réalisé, en 2017, un chiffre d'affaires de 15 milliards d'euros.



Deux questions à Ludovic Gutierrez

Responsable Grands Comptes, Cegibat, centre d'expertise de GRDF



Pourquoi votre entreprise est-elle engagée dans la lutte contre le changement climatique ?

Que ce soit dans le cadre d'un projet de construction, de rénovation ou encore d'aménagement d'un écoquartier ou d'un lotissement, GRDF œuvre aux côtés des collectivités. Nous **accompagnons en effet les acteurs de la vie locale pour déterminer les solutions énergétiques les mieux adaptées à la situation** de la commune, dans une **logique de maîtrise budgétaire et de développement durable**.

Nous en sommes convaincus, **le gaz a un rôle à jouer dans la lutte contre le réchauffement climatique et la pollution atmosphérique**. Comment ? D'une part, à travers le **biométhane**, un gaz vert produit à partir de déchets organiques qui peut être injecté dans le réseau de gaz naturel. D'autre part, dans le **domaine des transports**, via le **GNV** et sa version renouvelable, le **bioGNV**.

Chez GRDF, nous encourageons le développement de ces énergies du futur.



Quelles actions avez-vous mises en place en matière de développement durable/RSE ?

Chez GRDF, nous nous engageons et agissons pour construire le monde de demain. Un monde durable où notre entreprise, nos salariés, mais aussi nos parties prenantes, participent pleinement aux enjeux de développement durable. En ce sens, nous avons **adopté une démarche de Responsabilité Sociétale de l'Entreprise (RSE) articulée autour de 7 engagements** qui guident notre activité au quotidien :

- Agir pour la sécurité de tous ;
- Acheter responsable ;
- Réduire nos impacts environnementaux directs ;
- Développer le gaz vert et la mobilité verte ;
- Contribuer à l'amélioration de la performance énergétique et environnementale de nos clients ;
- Être un employeur exemplaire qui promeut la diversité dans l'entreprise
- Participer au développement des territoires avec nos parties prenantes

À propos

Acheminer le gaz naturel auprès de nos 11 millions de clients grâce au plus grand réseau de distribution d'Europe, telle est notre principale mission chez GRDF.

Créée le 31 décembre 2007, notre entreprise est jeune et tournée vers l'avenir. Néanmoins, cela ne l'empêche pas de bénéficier d'un savoir-faire de plus de 60 ans comme distributeur de gaz naturel, à travers Gaz de France. Un savoir-faire que nous mettons chaque jour à votre service, ainsi qu'à celui des collectivités locales, des fournisseurs et des autres partenaires de la filière pour accomplir nos différentes missions. Côté bureaux d'études et prescripteurs, Cegibat, le centre d'expertise de GRDF, a pour mission d'informer et d'outiller l'ensemble des professionnels du bâtiment sur la réglementation gaz naturel et l'efficacité énergétique.