

Green Building Solutions Awards 2015 : Construction21 dévoile les finalistes



Les finalistes des Green Building Solutions Awards 2015 ont été proclamés par le réseau Construction21, organisateur du concours international, mardi 13 octobre lors du World Efficiency. Cette compétition met en avant des solutions concrètes issues du terrain et vise à inspirer les professionnels du monde entier pour lutter contre les changements climatiques. Les gagnants du concours seront dévoilés le 3 décembre à l'occasion de la COP21.

[Vie des sociétés](#) | Le 14 octobre 2015

Sur les 107 candidats au Green Building Solutions Awards 2015, 32 bâtiments sont encore en compétition. Les finalistes ont été choisis grâce au vote des internautes en septembre et après décision des différents jurys internationaux.

Les candidatures des finalistes seront étudiées par un jury international qui sera chargé de désigner les lauréats. La remise des prix se déroulera le 3 décembre, au Bourget, à l'occasion du Buildings Day de la COP21.

Des finalistes français

Le concours s'articule autour de six catégories : Bâtiments Energie Zéro, Matériaux Bio-sourcés et Recyclés, Rénovation Energétique, Energies Renouvelables, Santé et Confort, et Bâtiments Intelligents.

Six bâtiments finalistes sont français. Il est possible de les découvrir plus en détail depuis la page www.construction21.fr et de voter pour le « Coup de Cœur des Internauts 2015 ».

Catégorie Bâtiment Energie Zéro : Be Positive



Alliant innovations et sobriété énergétique, Be Positive se distingue de par sa réalisation à ossature métallique. Certifié BEPOS, le bâtiment est composé de 32 logements sociaux tout électrique, le premier de son genre en France. Parmi ses atouts : une structure métallique assurant la stabilité du bâtiment, des murs à ossature bois pour une forte isolation ou encore des ascenseurs fonctionnant à 80% en autonomie sur des panneaux solaires.

Maître d'ouvrage : Atlantiques Habitations / Constructeur : IDEFIA

Surface Nette : 2 554 m² SHON

Coûts de construction : 3 262 060 euros

Catégorie Matériaux Bio-sourcés et Recyclés : Lycée Alexandra David Neel



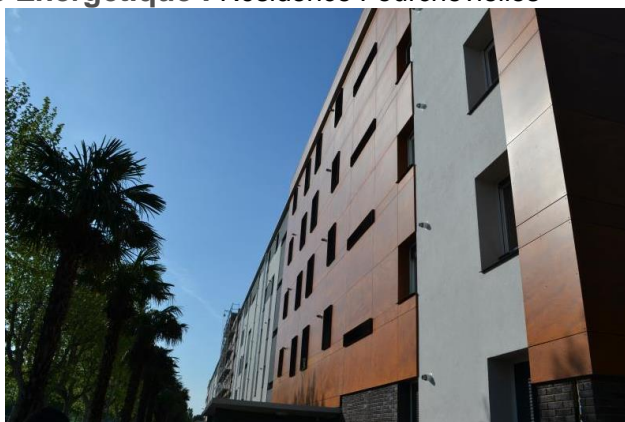
Le projet autour du Lycée Alexandra David Neel, labellisé BDM, concerne la restructuration de l'établissement datant des années 60 et la construction de nouveaux édifices en jonction des anciens : 11 000 m² dont 3 500 m² d'extensions neuves bois.

Maître d'ouvrage : Région PACA / Architecte : Leteissier Corriol

Surface nette : 11 000 m² SHON

Coûts de construction : 14 617 058 euros

Catégorie Catégorie Énergétique : Résidence Fourchevielles



Grâce aux financements des appels à projet ADEME-FEDER-région, le bailleur social Nouveau Logis Provençal (NLP) a réalisé une réhabilitation complète de 190 logements dans le quartier de Fourchevielles à Orange. Pour mener à bien ce projet, NLP s'est fixé quatre objectifs : réduire la

consommation énergétique, isoler les façades, rénover les parties communes et les équipements, et renforcer l'attractivité des logements. Aujourd'hui, les bâtiments atteignent le niveau de performance thermique de la RT2012.

Maître d'ouvrage : Nouveau Logis Provençal / Architecte : Olivier Seidel

Surface nette : 14 185 m2 SHON

Coûts de construction : 4 950 000 euros

Catégorie Energie Renouvelable : Logements ICF Sablière (Zac Clichy Batignolles)



Le projet de Logements ICF Sablière s'était fixé trois objectifs (désormais atteints) : obtenir la labellisation BBC Effinergie, respecter le plan Climat de la ville de Paris et le Cahier des Prescriptions Environnementales et de Développement Durable de la ZAC de Clichy Batignolles.

Maître d'ouvrage : Logements ICF Sablière / Architecte : Antonini

Surface nette : 3 310 m2 SHON

Coûts de construction : 7 200 000 euros

Catégorie Santé et Confort : Groupe Scolaire Simone Veil



Avec une structure mixte bois/béton, les deux bâtiments en R+1 offrent une grande isolation thermique. Une ventilation à double flux permet de récupérer la chaleur. La disposition de l'établissement conserve l'ouverture des cours de récréation vers le parc. Des arbres et arbustes viennent compléter le paysage urbain.

Maître d'ouvrage : Ville de Bourgoin-Jailleu / Architecte : TEKHNE Architectes

Surface nette : 2 455 m2 SHON

Coûts de construction : 4 541 268 euros

Coup de Coeur des Internautes : Refuge du Goûter



Le nouveau refuge du Goûter en Haute-Savoie a remplacé l'ancien bâtiment. Conçu pour accueillir 120 personnes, le refuge fonctionne en total autonomie grâce à ses panneaux solaires. Le traitement de l'air et le chauffage sont assurés par un système de ventilation double-flux et par un échangeur rotatif tandis que l'assainissement repose sur le recyclage.

Maître d'ouvrage : FFCAM / Architecte : Groupe H

Surface nette : 681 m2 SHON

Coûts de construction : 5 500 000 euros

R.C

Photos : Construction21

Source : <http://www.batiweb.com/actualites/vie-des-societes/green-building-solutions-awards-2015-construction21-devoile-les-finalistes-14-10-2015-27203.html>