



#GBSAwards



**Green Building
Solutions Awards 2015**

powered by Construction21.org

CONFÉRENCE DE LANCEMENT

PARIS – 18 MARS ECOBAT



Avec le soutien de

ADEME



Agence de l'Environnement
et de la Maîtrise de l'Energie



Construction21
FRANCE

Le média social du bâtiment et de la ville durable



Introduction

Construction21 : média social international pour accélérer la transition environnementale du bâtiment.

Christian Brodhag – Président Construction21

Green Building Solutions Awards 2015

- Le concept
- Les résultats 2014
- Témoignage du gagnant
- Les nouveautés 2015

Véronique Pappe – Directrice Construction21 France

Anne-Laure Boichot – Responsable Développement Bois - Tangram

Questions ?

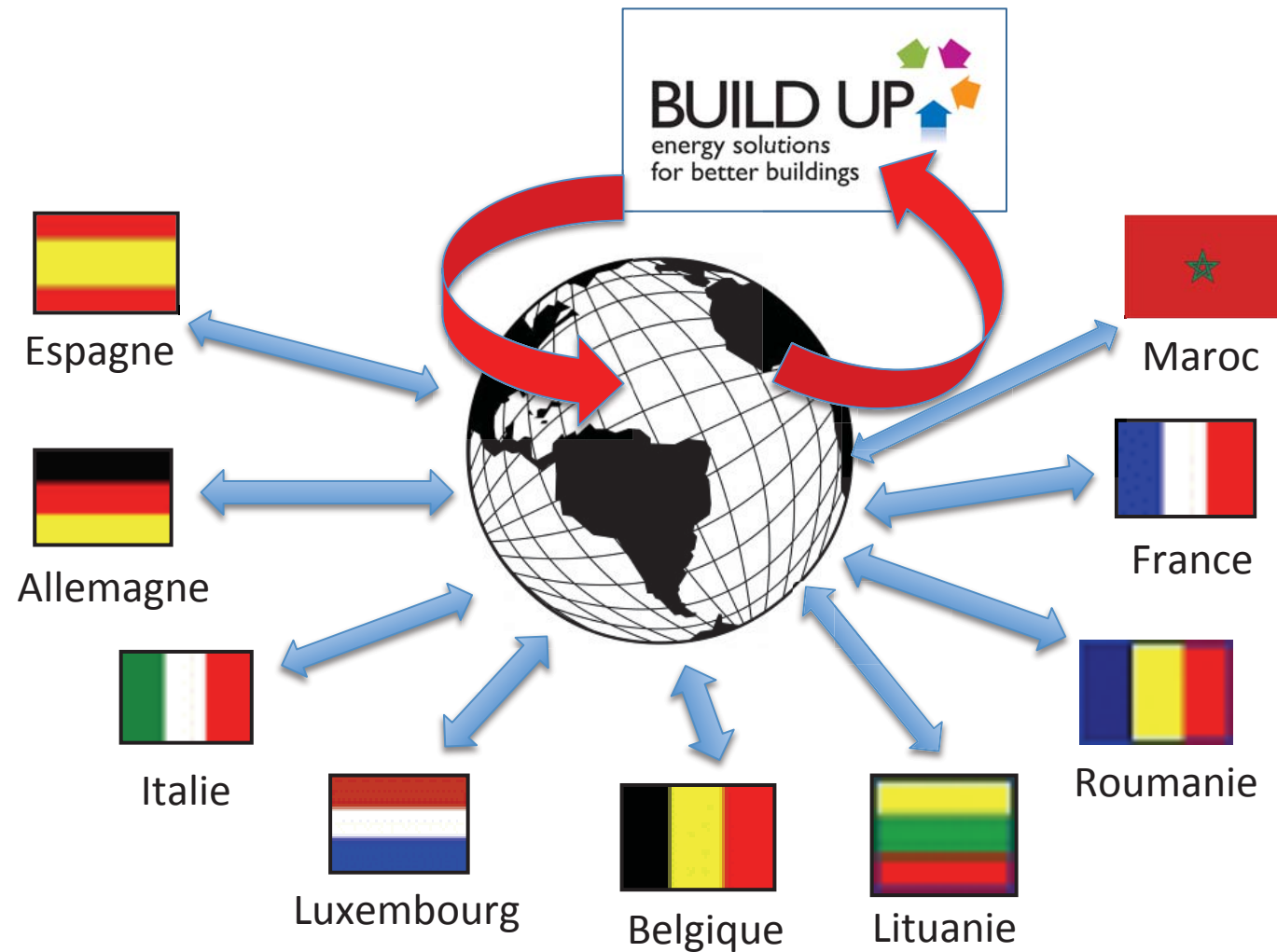
Construction21 concept : une approche locale et globale



↘ Un média social pour accélérer la transition environnementale.

↘ Des plateformes nationales, dans chaque langue locale.

9 plateformes locales + 1 internationale → 50 plateformes en 2020

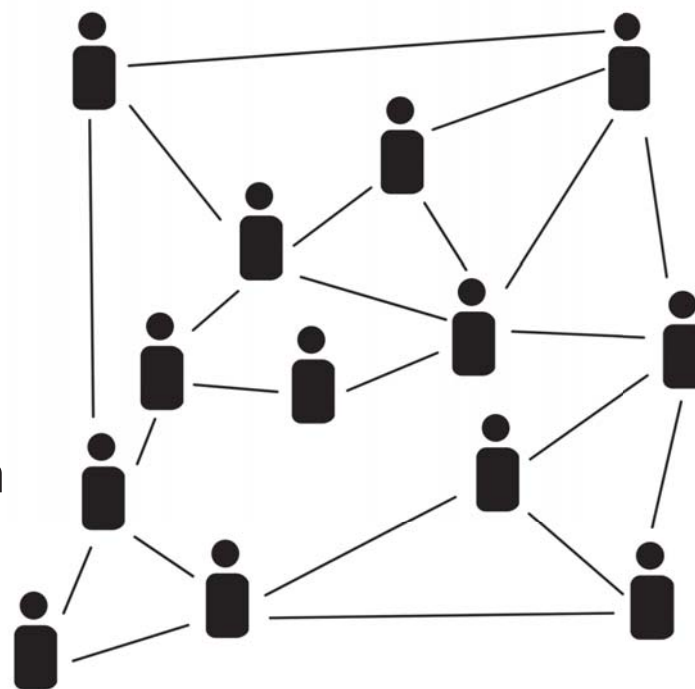


Une gouvernance partenariale à but non lucratif

- Création grâce au support de l'Union européenne



- Aujourd'hui, gérée par une organisation internationale, Construction21 AISBL & des chapitres locaux dans chaque pays



60 entreprises et institutions partenaires en France

Professionnels de terrain



R&D



Education



Réseaux



Média



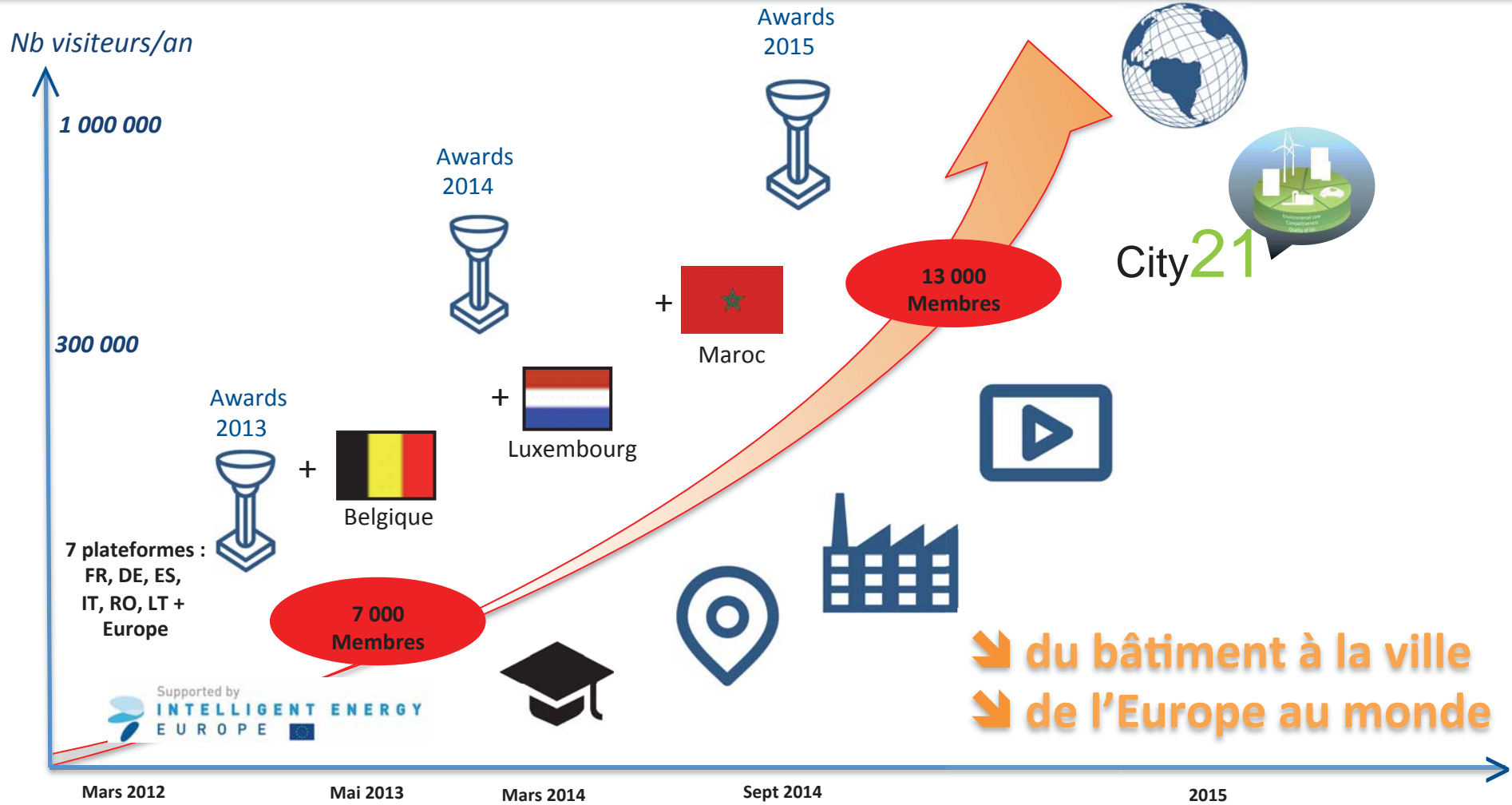
Territoires



Avec le soutien de



Audience en croissance, nouveaux pays, nouvelles applications

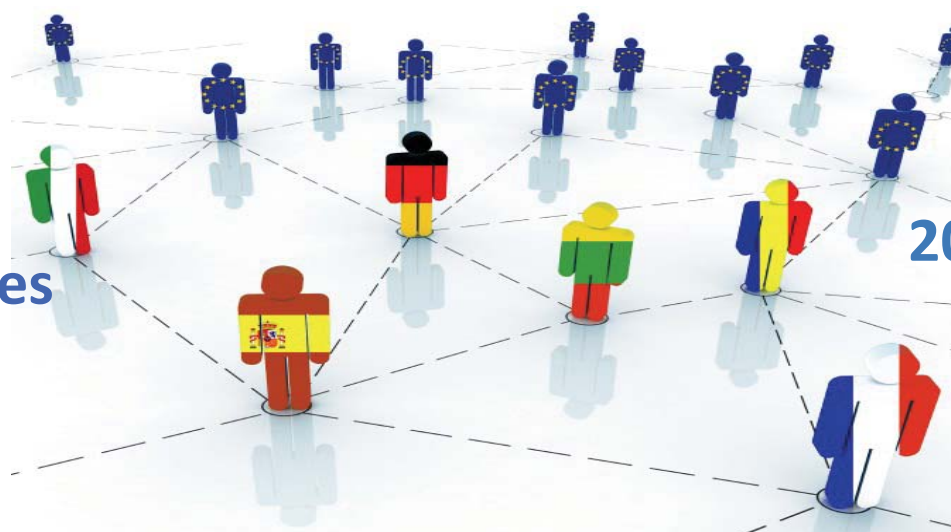


Premier média social dédié aux professionnels du bâtiment durable

13 000 professionnels enregistrés

1 000 bâtiments & Solutions

**135 000 page/vues
mois**



**200 communautés
en ligne**

300 000 visiteurs uniques en 2014 → 1 million en 2015

Un portail international multi-fonctions



Base
bâtiments &
solutions
innovantes



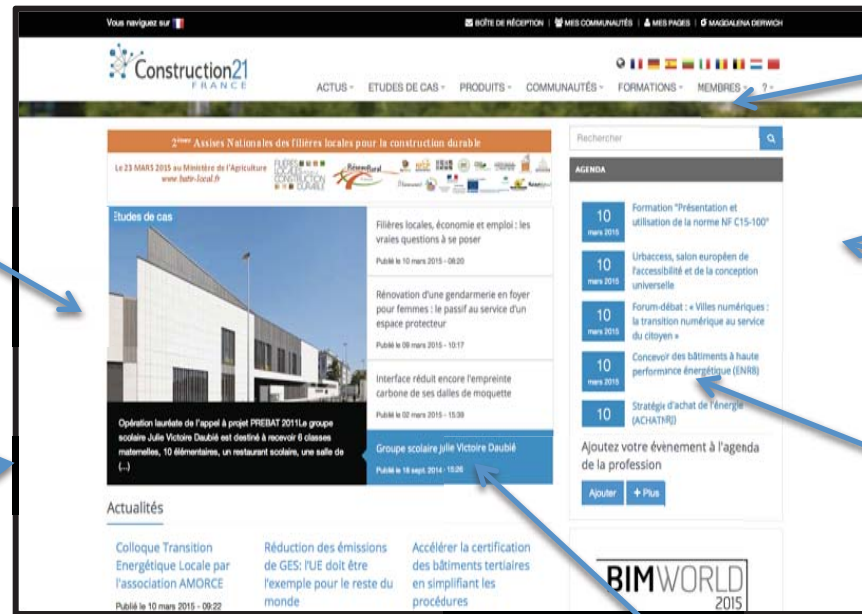
Actualités



Evènements



Vidéos



Communautés en
ligne



Formations



Entreprises &
Réseaux

Et bientôt :
City21, base de données
ville durable.

Connecté avec :



Une base de données locale et internationale

The image displays two overlapping screenshots of the Construction21 website. The top screenshot is the French version (Construction21 FRANCE) and the bottom is the Spanish version (Construction21 ESPAÑA). Both show a detailed project page for a building in Nanterre, France. The page includes a large photo of the building's courtyard, a description in both languages, and technical specifications such as 'Superficie útil: 17 800 m²' and 'Coste de la construcción: 34 800 000 €'. It also features a 'SISTEMAS DE CERTIFICACIÓN' section with a Green Building logo and a map of the location.

Visible sur Construction21 International et tous les portails nationaux

This image shows a close-up of a product page for 'MASTER SOLO' lighting fixtures. The page features a photo of the fixture and a description in French. A large blue diagonal banner with the text 'EXEMPLE DE SOLUTION' is overlaid on the page.

- ➔ Pour vendre le savoir-faire français à l'international
- ➔ Vitrine des autres observatoires nationaux/régionaux

Green Building Solutions Awards : une compétition pour promouvoir des solutions exemplaires



Identifier les meilleures solutions du monde entier



Promouvoir ces solutions exemplaires pour les reproduire ailleurs



Avec la COP21, le concours donne des réponses concrètes aux changements climatiques

Le concours 2014 en quelques chiffres

67 bâtiments exemplaires candidats et **120** solutions innovantes

Un concours qui a mobilisé les internautes Construction21 en Europe:

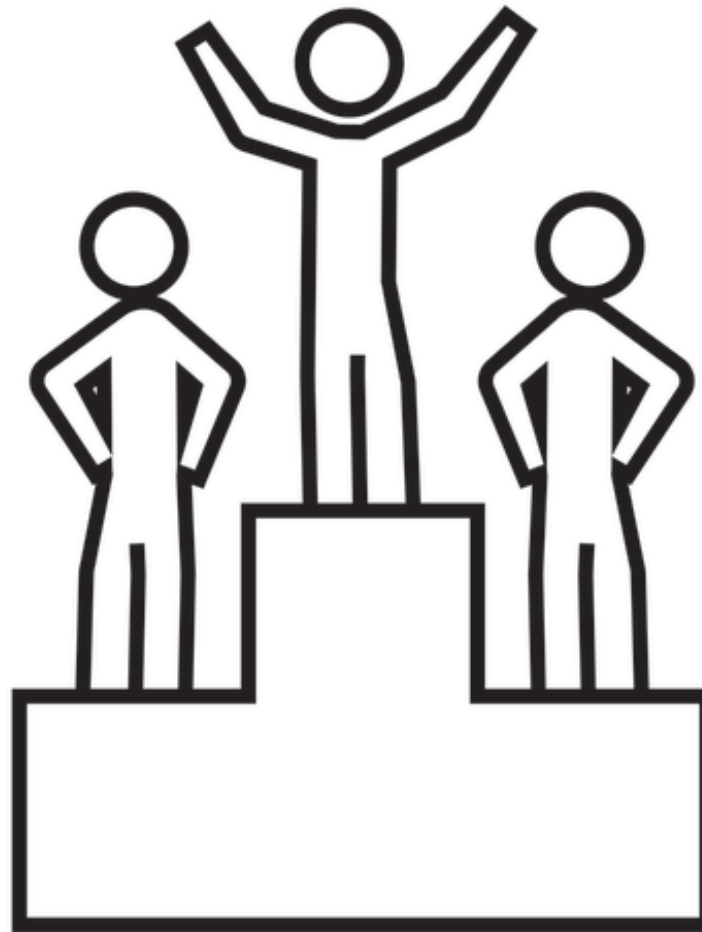
- 30 000 visites en 2 mois
- 85 000 pages vues
- 300 000 visiteurs uniques en 2014

Les tendances de l'innovation:

- Matériaux biosourcés
- Construction bois
- Affichage des consommations
- Bâtiments à énergie positive
- Cheminées solaires



Les gagnants 2014



2014

Gestion de la Performance Energétique



Solution utilisée dans le bâtiment : Ecole Relais Woiver à Differdange - Luxembourg



- Plancher chauffant réactif permettant la modulation des émissions de chaleur à l'endroit voulu et en temps voulu.
- La modulation des émissions de chaleur permet des économies substantielles d'énergie.
- Opal Systems a reçu en Belgique le prix Energy&Environment Award 2013 dans la catégorie produit innovant.

Maitre d'Ouvrage: City of Differdange

Architecte : Allevia Enzo Architectes

Fabricant : Opal Systems



2014

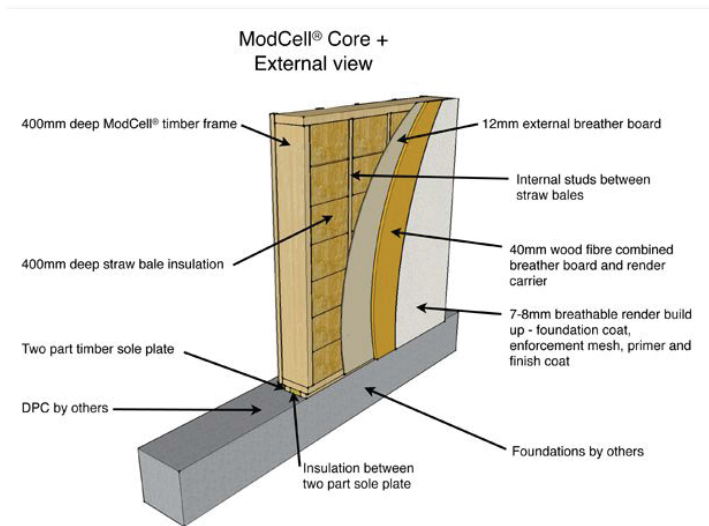
Matériaux/Systèmes Constructifs



Modcell panneau d'isolation paille



Solution utilisée dans le bâtiment: LILAC - Low Impact Living Affordable Community, Leeds, UK



- Panneaux d'isolation paille préfabriqués.
- Les panneaux sont produits localement grâce à une centrale de production mobile appelée « Usine volante ».
- Le système se base sur les ressources locales et utilise des matériaux qui retiennent le CO₂, notamment la paille et le chanvre, pour créer un système constructif au bilan carbone quasi nul.

Maître d'Ouvrage : LILAC MHOS Ltd.

Architecte : White Designer Associates

Fabricant : ModCell



2014

Process Innovant



1 Jardins Filtrants



- Espace paysagers dédiés à la dépollution de l'eau, de l'air et des sols grâce aux plantes.
- Le jardin est dimensionné et les plantes sont choisies en fonction de la pollution et des volumes à traiter.
- Favoriser la biodiversité.

Solution utilisée dans le bâtiment: Serres Pédagogiques du Grand Parc de Saint-Ouen, FR

Maître d'Ouvrage : LILAC MHOS Ltd.

Designer : White Designer Associates

Fabricant : PHYTORESTORE



2014

Prix Spécial des Internautes



- Bâtiment à énergie positive.
- Conception bioclimatique, géothermie sur PAC et très forte inertie thermique.
- Confort acoustique accru, démarche de concertation le bien-être des usagers.
- Innovation concertée avec les industriels pour reproduire la solution Master Solo, un plafond acoustique avec ventilation double flux et luminaire intégrés.

Maître d'Ouvrage : 6nergy+

Architecte : Philippe Vigneu

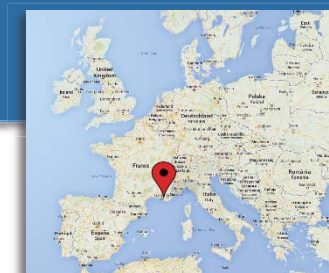
BE Thermique : Technisphère

BE Acoustique : Gamba Acoustique



2014

Bâtiment Performant



Ywood-Aix l'Ensoleillée



- L'Ensoleillée est le premier parc tertiaire constitué de bâtiments structure bois à énergie positive en France.
- Cette réalisation a reçu le niveau Gold du label Bâtiment Durable Méditerranéen (BDM).
- Ywood a été sélectionné par l'ADEME pour figurer parmi les « 100 bâtiments exemplaires en Provence Alpes Côtes d'Azur ».
- Sa solution innovante est basée sur le système flexible et concurrent qui permet une construction rapide et la réduction de 50 % de l'empreinte carbone du bâtiment.



Maître d'Ouvrage : Nexity
Architecte : TANGRAM
Architecte : WOA
BE Thermique : BG21



Green Building Solutions Awards 2015

Les nouveautés 2015



Construction21: solutions climat pour la COP21

- La Conférence des Nations Unies sur les changements climatiques , 30 Nov. -> 11 Déc. 2015.
- Une chance pour obtenir des engagements formels de la part de tous les pays.
- Un agenda de solutions pour illustrer les opportunités pour une meilleur qualité de vie .



6 catégories répondant aux enjeux climatiques



Bâtiments Energie zéro



Energies renouvelables



Smart buildings



Matériaux bio-sourcés



Rénovation énergétique



Santé & confort

De nouveaux pays

➤ Chapitres Construction21 :

Belgique, France, Allemagne, Italie, Lituanie, Luxembourg, Maroc, Roumanie & Espagne.

➤ Les partenaires Awards des autres

pays associés à la compétition:

- Associations bâtiment durable
- Universités
- Agences publiques liées à la transition environnementale



1 million de professionnels attendus en 2015

➤ Une communication intense durant tout le concours :

- Toutes les plateformes nationales C21
- Réseaux sociaux
- Partenaires et leurs réseaux

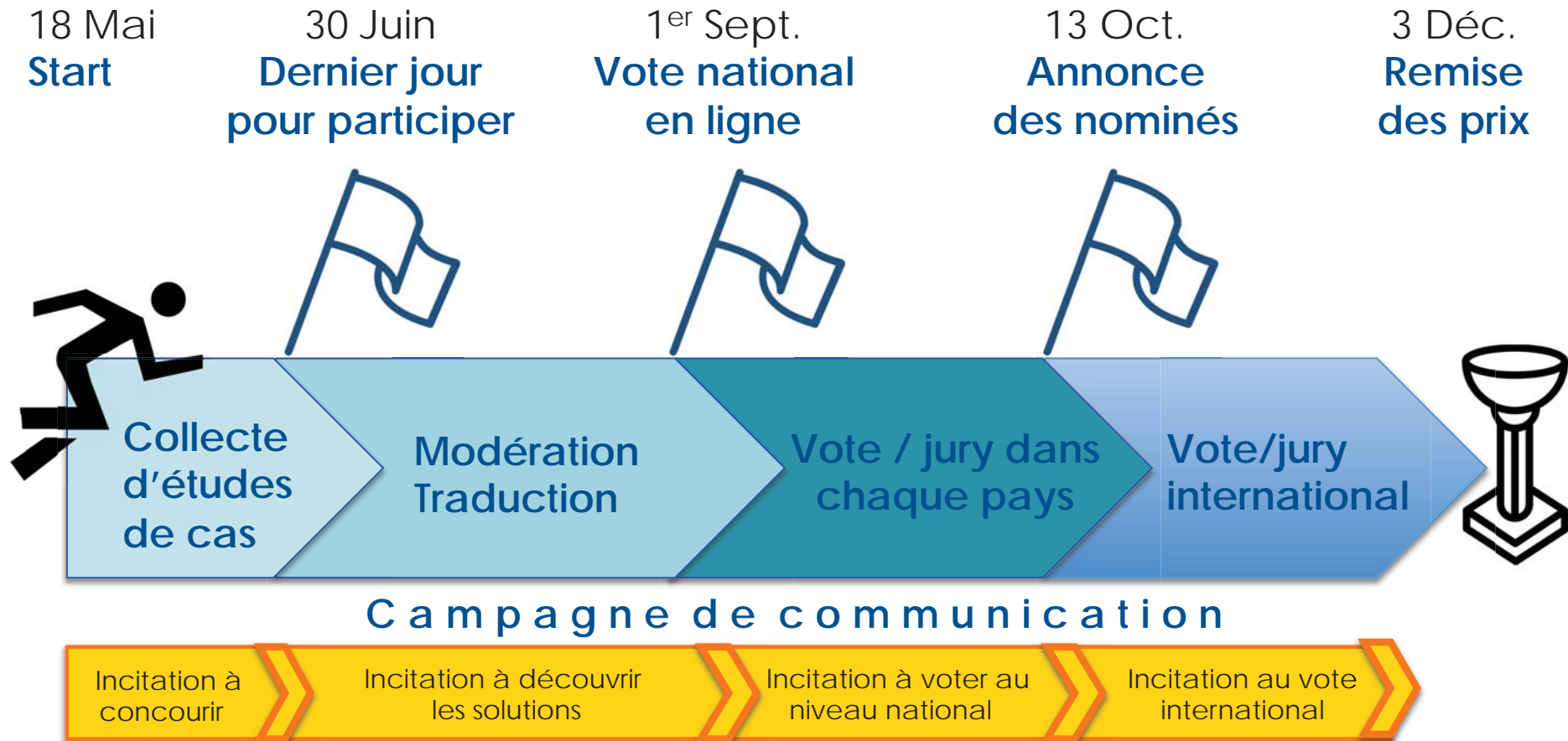


➤ L'expo digitale des nominés

➤ Vidéo du bâtiment/solution gagnante sur internet

➤ Cérémonie de remise des prix durant la COP21 à Paris-Le Bourget

Un concours en 2 temps : local + international



Petite équipe, partenaires nombreux, vaste réseau

- **Entreprises** : sponsors, études de cas
- **Partenaires Awards** : animation locale dans nouveaux pays
- **Têtes de réseaux professionnel du bâtiments et collectivités**: visibilité, études de cas
- **Partenaire Média** : visibilité



L'engagement VELUX



**Green Building
Solutions Awards 2015**

powered by  Construction21

VELUX®

Le Groupe VELUX joue un rôle actif dans la transition vers un habitat durable qui allie les dimensions /

- efficacité énergétique
- confort
- intérieur sain

tout en ayant un impact le plus faible possible sur l'environnement.

Partager nos expériences : l'habitat de demain existe déjà



Denmark

Home for Life

2009

2010-12

Fam: Simonsen



Denmark

Green Lighthouse

2009

2010-12

University of CPH



Austria

Sunlighthouse

2010

2011-12

Fam: Dorfstetter



Germany

LichtAktiv Haus

2010

2012-14

Fam: Oldendorf



France

Maison Air et Lumiere

2011

2011-12

Fam: Pastour



UK

Carbonlight Homes

2011

2013-14

Glazebrook & Carse



Comment participer ?



- **Parrainez une catégorie**
- **Inscrivez vos réalisations les plus innovantes, en France et à l'international**
- **Co-organisez le concours dans votre propre pays**

Contact : info@construction21.org

