

Le Millénaire 4

© 15839

Dernière modification le 14/11/2017 - 18:14

Type de bâtiment : Immeuble de bureaux
Année de construction : 2016
Année de livraison : 2016
Adresse : 75019 PARIS, France
Zone climatique : [Cfb] Océanique hiver tempéré, été chaud, pas de saison sèche

Surface nette : 24 500 m² Autre type de surface nette
Coût de construction ou de rénovation : 53 900 000 €
Nombre d'unités fonctionnelles : 1 880 Poste(s) de travail
Coût/m² : 2200 €/m²

Infos générales

L'immeuble de bureaux « Millénaire 4 » a achevé le développement du quartier du Millénaire, situé entre les Portes de la Villette et d'Aubervilliers. Les différents bâtiments du Parc du Millénaire offrent aujourd'hui un environnement de travail unique, déjà reconnu par de nombreux acteurs privés et publics. Ce seront à terme près de 140.000 m² de bureaux, en bordure du Canal Saint-Denis et du périphérique parisien dans un quartier offrant de multiples loisirs et équipements culturels comme le Centre Commercial du Millénaire avec ses 140 boutiques et restaurants, le Parc de la Villette, la Philharmonie de Paris, le plus grand multiplexe UGC Ciné cité de France....

Le Millénaire 4, d'une surface de près de 24 500 m² SUBL, répartis en R+7 avec un vaste atrium central a été livré en octobre 2016. Le Millénaire 4 propose de nombreux services (restaurant d'entreprise, espaces communs, mesures conservatoires pour conciergerie, fitness et business center) ainsi que deux niveaux de sous-sol avec 299 emplacements de parkings, 40 places de deux roues, des espaces d'archives.

Démarche développement durable du maître d'ouvrage

Le projet s'inscrit dans une démarche environnementale volontaire et certifiée suivant une double certification :

- HQE Tertiaire-bureaux
- BREEAM Le groupement a pris en compte le souhait de performances énergétiques et environnementales dès les premières réflexions en suivant :
 - Les préoccupations de la maîtrise d'ouvrage (ICADE Foncière Tertiaire)
 - Les orientations du Plan Climat de la ville de Paris
 - Des documents d'urbanisme de la ville de Paris
 - Le Plan d'Aménagement et de développement durable de Paris (PADD)

- Le développement du quartier du Parc des Portes de Paris

Description architecturale

La conception architecturale bioclimatique du bâtiment s'est tout d'abord exprimée en termes de compacité puisque le bâtiment a été étudié et optimisé (décrochés évités au maximum), ce qui lui confère une densité maximale. De plus, les façades, largement vitrées, laissent pénétrer le rayonnement solaire, permettant de limiter les consommations d'éclairage artificiel et de participer au chauffage en hiver.

Plus de détails sur ce projet

<http://www.icate.fr/references/parcs-icate/millenaire-4-paris-75019>

Intervenants

Intervenants

Fonction : Maître d'ouvrage
SCIA Le Parc du Millénaire

Chargé de la mission du projet (planning, comptes-rendus, constitution des dossiers administratifs...)

Fonction : Maître d'ouvrage délégué
Icade Promotion

<http://www.icate.fr/>

Fonction : Bureau d'études autre
Beneficience (Groupe Elithis)

AMO HQE et BET HQE

Fonction : Architecte
KPF - Kohn Pedersen Fox

<https://www.kpf.com/>

Fonction : Constructeur
Leon Grosse

<http://www.leongrosse.fr/>
Entreprise générale

Fonction : Maître d'œuvre
Arcoba

Fonction : Bureau d'études autre
Botte sondages

BET Geotechnique

Fonction : Bureau d'études autre
Burgeap

BET Dépollution

Fonction : Bureau d'études autre
Arcoba

Economiste de la construction

Energie

Consommation énergétique

Consommation d'énergie primaire : 63,52 kWh/m².an

Consommation d'énergie primaire pour un bâtiment standard : 130,00 kWh/m².an

Méthode de calcul : RT 2005

Performance énergétique de l'enveloppe

Plus d'information sur l'enveloppe :

La structure générale du bâtiment est composée de béton. L'enveloppe du bâtiment a été ainsi conçue de façon à optimiser les consommations énergétiques des différents usages.

Choix de matériaux à faibles émissions de COV et formaldéhyde.

Plus d'information sur la consommation réelle et les performances

La gestion de l'énergie, avec l'atteinte d'un niveau de performance BBC/HQE, est une priorité (60% de gain par rapport à la consommation d'énergie primaire de référence). Au-delà de l'exemplarité énergétique recherchée, cette volonté rappelle que la construction d'un nouveau bâtiment est un pari sur l'avenir, où la diminution des consommations et la préservation de l'environnement ne sont plus des concepts mais un enjeu majeur.

EnR & systèmes

Systèmes

Chauffage :

- Pompe à chaleur

ECS :

- Solaire thermique

Rafrâichissement :

- Autres

Ventilation :

- Double flux avec échangeur thermique

Energies renouvelables :

- Solaire photovoltaïque

Plus d'information sur les systèmes CVAC :

Gestion de l'énergie performante (RT 2005-60%) :

- enveloppe bioclimatique.

- énergies renouvelables : 170 m² de panneaux photovoltaïques, panneaux solaires thermiques couvrant 50% des besoins en eau chaude sanitaire.

- éclairage LED sur la totalité des surfaces de bureaux.

- ascenseurs à récupération d'énergie.

Bâtiment intelligent

Fonctions Smart Building du bâtiment :

Les compteurs et la conception des systèmes sont sectorisés permettant de repérer facilement les problèmes, consommations trop élevées, fuites et d'intervenir uniquement sur la zone qui nécessite une intervention. La GTB mise en place permet de faciliter la gestion de des systèmes et des consommations d'énergie et d'eau par les preneurs.

Environnement

Environnement urbain

Les différents flux du site (piétons, vélos, véhicules légers, livraisons, déchets, etc) ont été étudiés, et les entrées du projet prévues en conséquence. Ainsi, l'entrée et la sortie principale des piétons se feront côté Darse. L'accès au parking, livraison et déchets se fera par un accès différencié à l'arrière du bâtiment afin de faciliter les accès tout en conservant une sécurité de l'ensemble des piétons. Ainsi, chaque flux sera différencié de jour comme de nuit augmentant la sécurité de tous les usagers. La conception et la forme de la signalétique s'adressent aux personnes valides, aux personnes handicapées et aux personnes à mobilité réduite en respectant la réglementation en vigueur. La signalétique mise en place permet un minimum de croisement entre les flux piétons et les véhicules et donc un niveau de sécurité maximum. Enfin, des places handicapées sont comprises dans ce projet. L'accès des Personnes handicapées ou à mobilité réduite sera effective sur l'ensemble du bâtiment et de ses parkings afin de faciliter l'accès de l'ensemble des visiteurs et du personnel (ascenseurs, plain-pied, rampes, ...). La conception du projet tient compte des transports en commun actuels et futurs (évolutions et raccordements aux lignes futures).

Solutions

Solution

Double peau respirante

lcade

icade@icade.fr

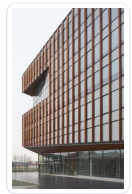
<http://www.icade.fr>

Catégorie de la solution : Gros œuvre / Structure, maçonnerie, façade

Atout environnemental et clé esthétique de l'architecture, la façade se joue des regards

- En intérieur, elle apporte clarté et énergie naturelle

- En extérieur, les brise-soleil brique et ocre créent un véritable effet cinétique



Coûts

Santé et confort

Gestion de l'eau

Equipements sanitaire hydro-économiques. Récupération des eaux de pluie à usage des sanitaires et de l'arrosage des jardins.

Confort

Confort acoustique :

Afin d'optimiser le confort thermique et acoustique du projet, l'isolation est optimisée en tout point. De plus, les propriétés des vitrages sont en adéquation avec l'objectif de performance énergétique.

Carbone

Analyse du Cycle de Vie :

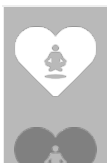
Eco-matériaux :

Les matériaux, éléments ou ensembles non traditionnels admis ont fait l'objet d'un avis technique du Centre Scientifique et Technique du Bâtiment ne comprenant aucune réserve ou avis défavorable, et seront utilisés conformément aux directives et recommandations figurant dans l'avis technique. De plus, les matériaux employés ne sont ni polluants, ni allergènes, ni toxiques ou cancérigènes (matériaux fibreux, formaldéhydes,...)

Concours

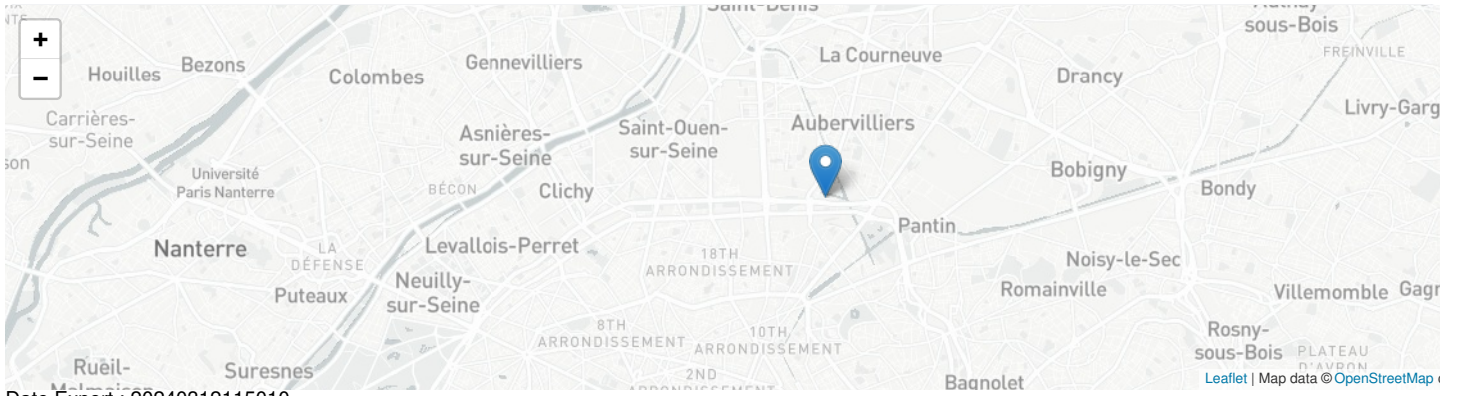
Raisons de la candidature au(x) concours

Batiment candidat dans la catégorie





Prix des Etudiants



Date Export : 20240312115010