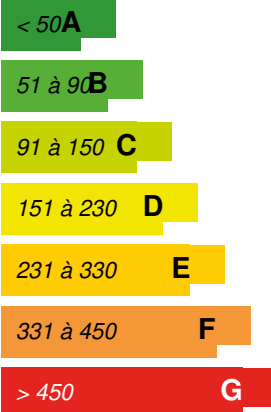


/ 2017-06-11 09:25:07 / China / 10368 / EN



226.15 kWhpe/m².

(:)



:
 : 2011
 : 2014
 1- : 623000 ,
 : [Cfa] -

: 19 800 m² Other
 / : 201 291 800 ¥
 / : 170

/m² : 10166.25 ¥/ m²

:



:



:

010-64517267

<http://www.cabr-design.com/>

:

18048553075

<http://chinawolong.gov.cn>

:

13980055961

<http://www.scsj.com.cn/>

:

13811509483

“ ”

1

2

3



: 226,15 kWhpe/m².

: 249,02 kWhpe/m².

:

U : 0,57 W.m⁻².K⁻¹

:

0.57 2.5w/m2.k

(6+12A+6)

: 0,26



:

o

:

o

:

o

o

:

o

:

o

: 39,60



: 268 200,00 m²

: 203 100,00

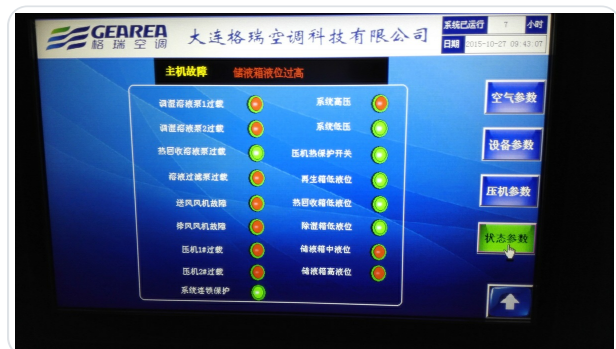


317 3 2019

<http://www.gearea.com/>

:

GHRD



158

<http://www.huandu.com.cn/>

: HVAC /

60%

..

<https://www.construction21.org/china/data/sources/users/35/zzzzzzzzzzz.docx>

A3-1348

<http://syx755.b2bvip.com/>

: HVAC /

,
(

..

: 201 291 800 ¥

¥

/ : 1 077 100,00 ¥

t/m2 : 54.4

/ : 6335.88

: 2 169,00 m³

: 1 620,00 m³

: 0.43

/m2 : 0.11

/ : 12.76

/



