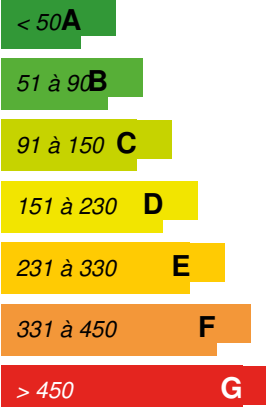


/ 2018-06-12 08:10:58 / China / 8146 / EN



69.02 kWhpe/m<sup>2</sup>.

( : )



: 28

: 2008

: 2013

1- : 401120 ,

: [Dfb]

: 19 935 m<sup>2</sup> Other

/ : 78 548 300 ¥

/m<sup>2</sup> : 3940.22 ¥/ m<sup>2</sup>

:



			16-18°C	26-29°C	120 140
38 40°C	42 43°C	4 8°C	1000 1350	5 9 70	70 80
1000 1400	25 35		35	46	
10	9.8	7 5			
	19935.45	10215.24	9720.21	48.30	
		3 6-7	7		

“ ”

,

50%



:

: 023-67001848

<http://www.china-bojian.com>

:

“ ”

IPLV 5.00 5.45

IPLV 3.95

1

2

50%

3

1

-

2

6-10 800 ≤5m/s

7

5

3

4

9 79.8m<sup>3</sup> 4079.85m<sup>3</sup>/a 44.84%

82% 2017 2000 1812 87% 86%  
80%



: 69,02 kWhpe/m<sup>2</sup>.

: 85,00 kWhpe/m<sup>2</sup>.

:

: 69,02 kWhfe/m<sup>2</sup>.

:

20.01 Kwh/m2/year

36.58 Kwh/m2/year

4.14 Kwh/m2/year

8.28 Kwh/m2/year

U : 1,45 W.m<sup>-2</sup>.K<sup>-1</sup>

:

A B A U=1.94 U=0.59 B U=1.45 U=0.59 U<4

: 0,27

: GB/T 7106-2013

: 6,00

/m<sup>2</sup> : 69,02 kWhfe/m<sup>2</sup>.



:

o

:

o

:

o VRV

:

o

:

o

:

1.

3.

2.

4.

A B

5.

BMS) :

83%

SCB10

:



: 69,50 KgCO<sub>2</sub>/m<sup>2</sup>/  
: 50,00

: 14 251,00 m<sup>3</sup>  
: 4 079,85 m<sup>3</sup>  
: 0.22  
/m<sup>2</sup> : 0.71  
/ : 23.75

CO<sub>2</sub> mg/m<sup>3</sup> 510.44

mg/m<sup>3</sup> 0.0279

TVOC mg/m<sup>3</sup> 0.018

mg/m<sup>3</sup>

PM<sub>2.5</sub> µg /m<sup>3</sup> 39.4

2017 2000 1812 86.72%

:

70%

16.17°C 68.11%

19.72°C 62.42%

24.91°C 63.07%

23.33°C 57.83%

2017 2000 1812 87.21 %

CO<sub>2</sub> :

CO<sub>2</sub> mg/m<sup>3</sup> 510.44

: 16.17°C 68.11% 19.72°C 62.42% 24.91°C  
 63.07% 23.33°C 57.83%  
 :  
 1# 62.5dB 48.0dB 2# 67.3dB 48.2dB  
 GB3096-2008 4a

LOW-E



399 B4 3

<http://www.hisensehitachi.com/>

:

4.3 70%  
 2.8



3 503

<http://www.cqmaloo.com/>

: HVAC /

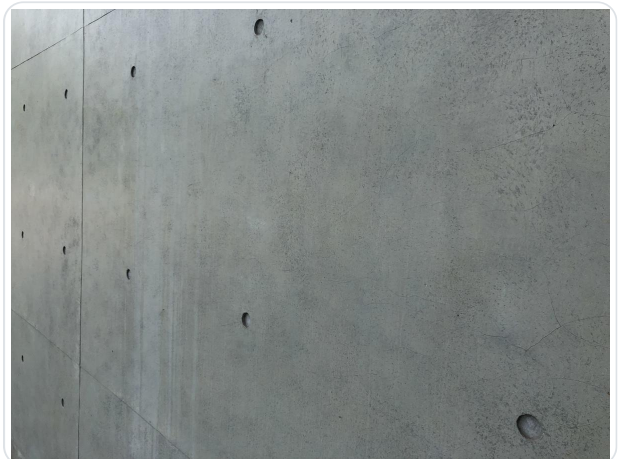
98%



5 1 100-8405

<http://www.agc.com/cn/index.html>

:



: 78 658 300 ¥

: 78 548 300 ¥

: 199 000 ¥

¥





